

# SCHULANMELDUNG - SO GEHT'S!

Informationen und Tipps für Eltern zum Schulbeginn 2025



# Impressum

## Herausgeberin

Senatsverwaltung für Bildung,  
Jugend und Familie  
Bernhard-Weiß-Straße 6  
10178 Berlin

## Aktuelle Informationen finden Sie auf unserer Website:

[www.berlin.de/sen/bjf](http://www.berlin.de/sen/bjf)

## Oder folgen Sie uns auf:

 [www.twitter.com/senbjf](https://www.twitter.com/senbjf)

 [www.instagram.com/senbildjugfam](https://www.instagram.com/senbildjugfam)

 [www.facebook.com/senbildjugfam](https://www.facebook.com/senbildjugfam)

 [www.youtube.com/senbjf](https://www.youtube.com/senbjf)

## Redaktion

SenBJF, Referat ZS I

## Gestaltung

SenBJF, Referat ZS I

## Fotos

Annette-Koroll

MeinSprossImFokus

iStock (martin-dm)

picture alliance (Maurizio Gambarini)

shutterstock (Lopolo)

## Druck

MedienSchiff Bruno - Print- und Medienproduktion Hamburg GmbH,  
Moorfleeter Deich 312a, 22113 Hamburg

## Auflage

48.400, Mai 2024

Diese Broschüre ist Teil der Öffentlichkeitsarbeit des Landes Berlin.  
Sie ist nicht zum Verkauf bestimmt und darf nicht zur Werbung für  
politische Parteien verwendet werden.

## ISBN

978-3-98505-032-1



Katharina Günther-Wünsch  
Senatorin für Bildung, Jugend und Familie

Liebe Eltern,

der erste Schultag Ihres Kindes rückt Schritt für Schritt näher. Mit der Einschulung im Herbst 2025 beginnt für Ihren Nachwuchs ein neuer, aufregender Lebensabschnitt. Berlins Bildungslandschaft ist so vielfältig wie seine Schülerinnen und Schüler, jedes Kind kann in unserer Stadt nach seinen Bedürfnissen und Stärken lernen. So schaffen wir die bestmöglichen Zukunftschancen für alle.

Doch was müssen Sie über die Grundschulen in Berlin wissen und wie läuft die Schulanmeldung konkret ab? Diese Broschüre begleitet Sie durch den Anmeldeprozess und bietet Ihnen viele nützliche Informationen, praktische Tipps und Links zu weiterführenden Internetangeboten. Und natürlich berät Sie das Personal Ihrer Grundschule gern zu allen Fragen rund um die ersten Schritte Ihres Kindes ins Schulleben.

Ich wünsche Ihnen und Ihrem Kind einen guten Start in eine schöne und erfolgreiche Schulzeit.

Es grüßt Sie herzlich

*Katharina Günther-Wünsch*



# INHALT

<b>VON DER ANMELDUNG BIS ZUR EINSCHULUNG</b>	<b>04</b>
Beginn der Schulpflicht	05
Schulanmeldung	05
Ergänzende Förderung und Betreuung	05
Zuständige Schule	05
Vorzeitige Einschulung	05
Spätere Einschulung	06
Sonderpädagogischer Förderbedarf	06
Schulwechsel	06
Schulärztliche Untersuchung	08
Schulranzen und Schultüte	08
Den Schulweg üben	09
Einschulungsfeier und erster Schultag	09
<b>GANZTAGSSCHULE IN BERLIN</b>	<b>10</b>
Offene oder gebundene Ganztagschule	11
<b>GEMEINSAM UND FLEXIBEL LERNEN</b>	<b>14</b>
Flexible Schulanfangsphase	15
Jahrgangübergreifendes Lernen	15
Inklusive Schule	16
<b>SCHULEN MIT SPEZIELLEN ANGEBOTEN</b>	<b>18</b>
Schulen mit besonderem Schwerpunkt	19
Schulen mit sprachlichem Schwerpunkt	21
Gebundene Ganztagschulen	29
Gemeinschaftsschulen	31
Konfessionelle Schulen	32
Schulen mit alternativen Pädagogikkonzepten	34
Inklusive Schwerpunktschulen	36
Schulen mit sonderpädagogischen Förderschwerpunkten	37
Schulen mit begabungsförderlichem Schwerpunkt	40
Schulen mit barrierefreier Ausstattung	42



# VON DER ANMELDUNG BIS ZUR EINSCHULUNG

Wird Ihr Kind bis zum 30. September 2025 sechs Jahre alt, beginnt am 15. September 2025 seine Schulzeit. Damit startet es in einen neuen spannenden Lebensabschnitt, sammelt wichtige Erfahrungen, wird selbstständiger.

Doch wo, wann und wie melden Sie Ihr Kind für die Schule an? Die Antworten finden Sie auf den folgenden Seiten. Hier erfahren Sie auch mehr zum Ganztagsangebot und zur sonderpädagogischen Förderung an Berliner Schulen.

Soll Ihr Kind eine Schule mit sprachlichem, musikalischem oder einem anderen Schwerpunkt besuchen? Dann gibt Ihnen die abschließende Liste von Schulen mit speziellen Angeboten einen ersten Überblick.

## Beginn der Schulpflicht

GEBURTSDATUM	EINSCHULUNG
bis einschließlich 30. September 2019	September 2025
Oktober 2019 bis März 2020	August 2026, auf Antrag: September 2025
April bis September 2020	August 2026

Zeitraum  
für die Anmeldung:  
7. bis 18. Oktober  
2024

## Schulanmeldung

Ihr Kind wird im August 2025 gesetzlich schulpflichtig? Dann müssen Sie Ihr Kind rechtzeitig im Herbst 2024 in der für Sie zuständigen Schule anmelden.

### Für die Schulanmeldung benötigen Sie:

- die Geburtsurkunde und sonstige Personalpapiere Ihres Kindes,
- Ihren Personalausweis oder Reisepass mit aktueller Meldebescheinigung.

Kommen Sie bitte in Begleitung Ihres Kindes, damit es den ersten Schritt in seine neue Lernumgebung gemeinsam mit Ihnen macht. Bringen Sie bei Bedarf auch Unterstützung mit, zum Beispiel für die Übersetzung.

## Ergänzende Förderung und Betreuung

Sie möchten Ihr Kind in der Schule morgens oder nachmittags betreuen und fördern lassen? Dann beantragen Sie dies direkt bei der Schulanmeldung. Das Formular dafür erhalten Sie von der Schule oder online.



Formular für die ergänzende Förderung und Betreuung (ehemals „Hort“)



## Zuständige Schule

Die für Sie zuständige Schule ist die Grundschule oder Gemeinschaftsschule, die im Einschulungsbereich und somit Ihrer Wohnung meist am nächsten liegt. Denn der Schulweg soll für die Kinder möglichst kurz und einfach zu bewältigen sein. Das erleichtert auch außerhalb der Schulzeit den Kontakt zu anderen Kindern der Klasse.

Auf einer Informationsveranstaltung vor den Sommerferien 2025 erfahren Sie mehr über das pädagogische Profil und die Angebote der zuständigen Schule, die ergänzende Förderung und Betreuung sowie die nötigen Anschaffungen.

## Vorzeitige Einschulung

Wurde Ihr Kind zwischen dem 1. Oktober 2019 und 31. März 2020 geboren, können Sie eine vorzeitige Einschulung beantragen. Die Voraussetzung dafür: Es benötigt keine Sprachförderung.

Bringen Sie für den Antrag bitte den QuaSta-Bogen zur Sprachentwicklung Ihres Kindes mit. Den Bogen bekommen Sie auf Nachfrage von der Kita. Wurde Ihr Kind nach dem 31. März 2020 geboren, kann es erst im Sommer 2026 eingeschult werden.



Informationen zum Sprachstand



## Spätere Einschulung

Sind Sie sich unsicher, ob Ihr Kind wirklich schon bereit für die Schule ist? Dann besteht die Möglichkeit, den Beginn der Schulzeit für Ihr Kind um ein Jahr zu verschieben.

Bei der Entscheidung helfen können Ihnen zum Beispiel Besuche bei Tagen der offenen Tür an Schulen, Unterrichtsbesuche, sofern diese angeboten werden, oder Gespräche mit Lehrkräften und der Kita. Nützlich ist auch die schulärztliche Beratung beim Kinder- und Jugendgesundheitsdienst im Gesundheitsamt Ihres Bezirks.

## Antrag auf Zurückstellung

Wünschen Sie, dass sich der Schulbeginn für Ihr Kind um ein Jahr verschiebt? Dann besprechen Sie Ihre Entscheidung mit der Kita und stellen Sie einen Antrag auf Zurückstellung bei der zuständigen Grundschule. Wenn Ihr Kind zurückgestellt werden soll, muss es in dem Jahr vor der Einschulung regelmäßig eine Kita besuchen.

Die Kita Ihres Kindes nimmt zuerst eine fachliche Einschätzung vor und erstellt ein Förderkonzept für Ihr Kind – passend zu seinem Entwicklungsstand. Das Schreiben und das Konzept geben Sie bitte bei der Schulanmeldung, spätestens aber bis zum 28. Februar 2025 bei der zuständigen Schule ab.

Wenn Sie sich schon bis zum Termin der Schulanmeldung entschieden haben, dann kreuzen Sie Ihren Wunsch auf Zurückstellung im dazugehörigen Feld auf dem Anmeldebogen an. Vereinbaren Sie in diesem Fall bitte auch einen frühen Termin für die schulärztliche Untersuchung.

## Bescheid der Schulaufsicht

Über die Zurückstellung entscheidet die Schulaufsicht Ihres Bezirks. Dafür prüft sie das Schreiben und das Konzept der Kita und das schulärztliche Gutachten. Dann erhalten Sie einen Bescheid, ob Ihr Antrag erfolgreich war.

In bestimmten Fällen oder wenn Sie dies wünschen, fragt die Schulaufsicht ein zusätzliches Gutachten beim Schulpsychologischen und Inklusionspädagogischen Beratungs- und Unterstützungszentrum (SIBUZ) an. Die Schulaufsicht berät Sie gern zu allen Fragen der späteren Einschulung und bestmöglichen Förderung Ihres Kindes.

## So ist der Kitaplatz sicher

Sobald Sie den Bescheid von der Schulaufsicht bekommen haben, informieren Sie bitte die Kita – spätestens aber bis 30. April 2025. Die Kita kann den Platz für Ihr Kind dann für ein weiteres Jahr sichern. Den entsprechenden Kita-Gutschein erhalten Sie vom zuständigen Jugendamt.

## Sonderpädagogischer Förderbedarf

Wenn Ihr Kind Schwierigkeiten in seiner Entwicklung oder eine Behinderung hat oder chronisch krank ist, dann weisen Sie darauf bitte schon bei der Schulanmeldung hin, damit Sie einen frühzeitigen Termin zur Einschulungsuntersuchung erhalten.

Sie können mit der Schule außerdem darüber sprechen, ob Sie einen Antrag auf Feststellung sonderpädagogischen Förderbedarfs stellen sollen. Ihr Kind kann so von Beginn an die beste Unterstützung bekommen.

## Schulwechsel

Grundsätzlich melden Sie Ihr Kind immer an der Grundschule oder Gemeinschaftsschule an, die im Einschulungsbereich Ihres Bezirks liegt.

Sie können aber auch eine andere Schule für Ihr Kind auswählen. Den Wechsel zu dieser Schule müssen Sie mit dem Formular „Schul 123“ beantragen – entweder bei der Anmeldung an Ihrer zuständigen Schule oder online über das Service Portal Berlin.

Ein solcher Schulwechsel ist aber nur möglich, wenn laut Schulgesetz bestimmte Gründe vorliegen, zum Beispiel:

- Ihr Kind hätte durch den Besuch der zuständigen Schule dauerhaft weniger persönlichen Kontakt zu Geschwistern oder anderen Kindern, zu denen es eine enge Verbindung hat.
- Sie wünschen, dass Ihr Kind in eine Schule mit einem bestimmten Angebot geht. Dazu zählen etwa Fremdsprachen oder eine Ganztagsbetreuung.
- Würde Ihr Kind auf die von Ihnen gewählte Schule gehen, könnten Sie es besser betreuen, vor allem wenn Sie berufstätig sind.

Der Besuch einer anderen Schule ist nur möglich, wenn sie genug freie Plätze hat. Erhält eine Schule mehr Anmeldungen, als Plätze da sind, prüft das Schulamt jeden einzelnen Fall. Es kann dann vorkommen, dass Sie rechtzeitig vor den Sommerferien eine andere Schule in der Nähe genannt bekommen, die Ihr Kind gern aufnimmt.



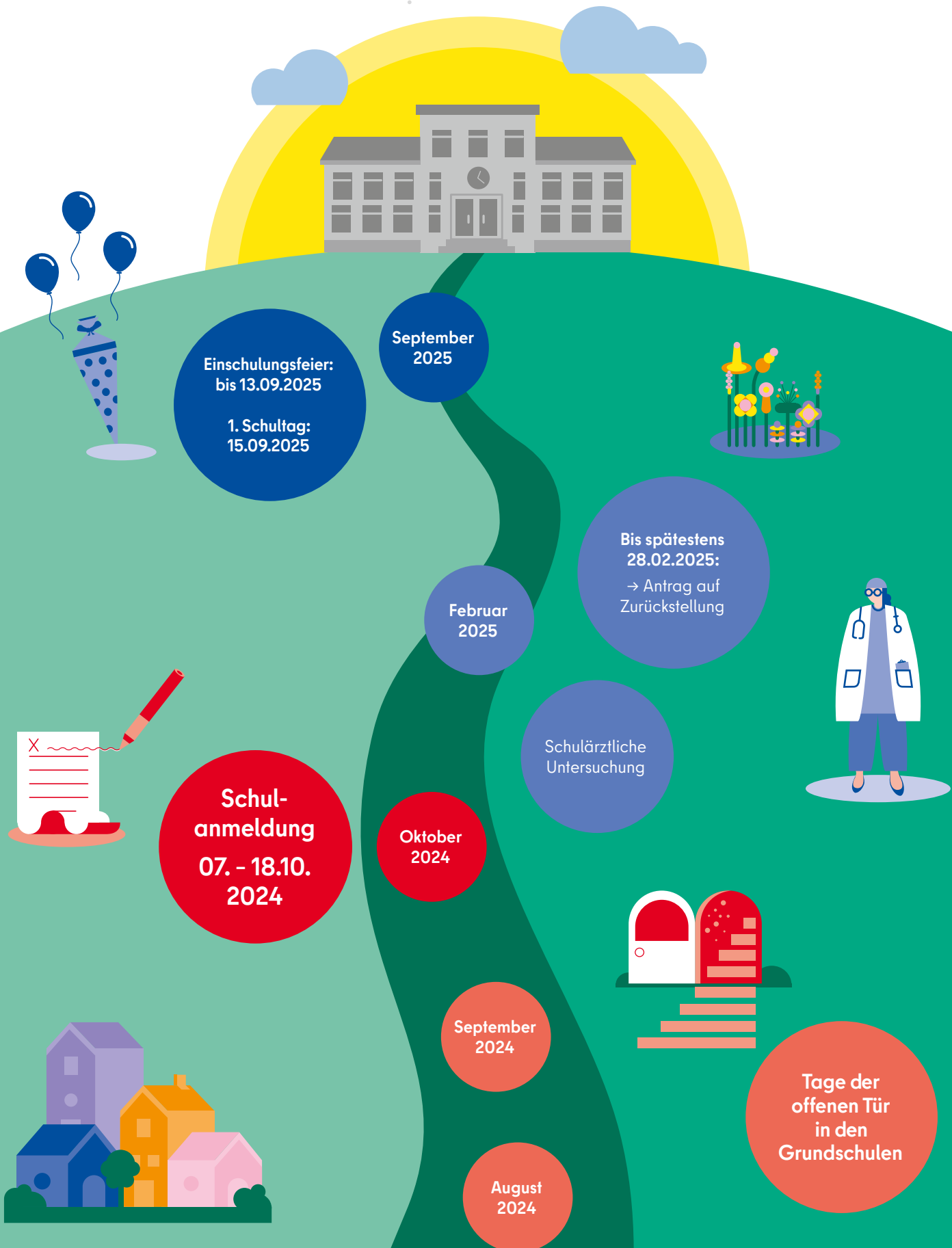
Informationen zur Grundschule 



Informationen zur Gemeinschaftsschule 



# Anmeldung für den Schulanfang 2025



## Schulärztliche Untersuchung

Wenn Sie Ihr Kind für die Schule anmelden, erhalten Sie auch Informationen zur schulärztlichen Untersuchung Ihres Kindes. Diese Untersuchung ist gesetzlich vorgeschrieben und findet beim Kinder- und Jugendgesundheitsdienst in Ihrem Bezirk statt.

Hier wird überprüft, ob Ihr Kind gesund und so weit entwickelt ist, dass es für das Lernen und den Schulalltag bereit ist. Die Untersuchung erfolgt am Vormittag, damit sich Ihr Kind gut konzentrieren kann und noch munter ist.

Planen Sie für die Untersuchung bitte ungefähr eine Stunde und zusätzlich etwas Wartezeit ein.

### Untersuchungsablauf

Das medizinische Personal erklärt Ihnen und Ihrem Kind zuerst, wie die Untersuchung abläuft. Dann prüft es die Gesundheitsdokumente Ihres Kindes: den Impfausweis und das Vorsorgeuntersuchungsheft.

Als nächstes macht Ihr Kind einen altersgerechten Seh- und Hörtest. Zudem werden Körpergewicht und -länge gemessen. Um den Stand seiner Entwicklung zu prüfen, erhält Ihr Kind Aufgaben aus den folgenden Bereichen:

- Körperkoordination,
- Feinmotorik,
- Wahrnehmungsfähigkeit,
- Sprachvermögen und
- Zahlen- bzw. Mengenverständnis

Ihr Kind soll die Aufgaben selbstständig und ohne Ihre Hilfe erledigen. Es muss nicht alles schaffen. Es geht dabei auch darum zu beobachten, wie sich Ihr Kind im Gespräch mit neuen, bislang unbekanntenen Personen und im Kontakt mit Ihnen verhält.

Danach nimmt sich die Schulärztin oder der Schularzt Zeit, die Ergebnisse der Untersuchung zu besprechen und Ihre Fragen zu beantworten. Sie erfahren dabei auch, welche Fördermöglichkeiten es für Ihr Kind gibt – zu Hause, in der Kita, in der Schule oder in der kinderärztlichen Praxis.

Zum Schluss trägt die Ärztin oder der Arzt auf dem Schulanmeldebogen die Empfehlung zum Schulbesuch Ihres Kindes ein. Haben sich bei der Untersuchung gesundheitliche Besonderheiten ergeben, werden auch diese notiert. Dies ist wichtig, damit die Schule Ihr Kind, falls nötig, passend unterstützen und fördern kann. Nach der Untersuchung schickt das Gesundheitsamt den Schulanmeldebogen wieder an die Schule zurück.

## Schulranzen und Schultüte

Die Vorfreude Ihres Kindes auf die Schule können Sie steigern, wenn es sich den Schulranzen und weiteres Schulzubehör selbst aussuchen darf.

Achten Sie bei der Auswahl darauf, dass der Schulranzen Ihrem Kind gefällt.

Ebenso wichtig ist die Qualität. So sollte der Ranzen verkehrssicher, witterungsfest, leicht, rückengerecht geformt und aus umweltfreundlichen Materialien gefertigt sein.

Nicht der Preis ist entscheidend, sondern dass der Schulranzen passt und nicht zu schwer ist. Im gefüllten Zustand sollte er nicht mehr als zehn Prozent vom Körpergewicht Ihres Kindes wiegen.

Für die Schultüte am ersten Schultag eignen sich praktische Dinge wie Buntstifte, Wachsmalkreiden, Brotdose und Trinkflasche für die Pausen, Wecker, Geldbeutel oder bunte Lichtreflektoren für den Schulranzen.

Bestimmt freut sich Ihr Kind auch über kleine Spielsachen, ein Bilder-, Mal- oder Freundebuch, ein Springseil oder einen kleinen Ball für die aktive Pausengestaltung.

Zur Schulausstattung gehört aber noch viel mehr – angefangen bei Bleistiften bis hin zu Hallenturnschuhen. In der Regel erhalten Sie vorab von der zukünftigen Klassenlehrkraft Ihres Kindes eine ausführliche Liste mit dem nötigen Schulbedarf.

### BITTE BRINGEN SIE ZUR SCHULÄRZTLICHEN UNTERSUCHUNG MIT:

- Impfausweis Ihres Kindes,
- gelbes Vorsorgeuntersuchungsheft,
- ggf. Hilfsmittel Ihres Kindes, zum Beispiel Brille oder Hörgerät,
- wichtige ärztliche Befunde,
- optional: Ergebnisse des Kita-Sprachtests.

## Den Schulweg üben

Auf seinem neuen täglichen Schulweg lernt Ihr Kind, Situationen im Verkehr allein oder gemeinsam mit anderen Kindern zu bewältigen. Bereiten Sie Ihr Kind bitte gut darauf vor:

- Sorgen Sie dafür, dass Ihr Kind ausgeschlafen und gefrühstückt hat, bevor es den Schulweg antritt.
- Wählen Sie einen möglichst sicheren Weg von der Wohnung bis zur Schule. Vermeiden Sie dabei gefährliche Situationen wie das Überqueren von Straßen ohne Fußgängerampel.
- Verzichten Sie auf das Auto und laufen Sie auch bei ungemütlichem Wetter gemeinsam mit Ihrem Kind zur Schule. Die Bewegung an frischer Luft fördert die Gesundheit und Konzentration Ihres Kindes. Zudem vermeiden Sie für alle Schulkinder gefährliche Verkehrssituationen vor der Schule.
- Wiederholen Sie den Schulweg mit Ihrem Kind. Nehmen Sie es zuerst an die Hand. Lassen Sie sich dann von ihm führen, bis es nach und nach allein vorangeht. Beobachten Sie sein Verhalten und üben Sie mit ihm, wo und wie es am sichersten die Straße überqueren kann.
- Besprechen Sie beim gemeinsamen Üben des Schulwegs auch mögliche Gefahrensituationen und wie sich Ihr Kind dabei verhalten kann, zum Beispiel wenn eine Ampel nicht funktioniert, ein Weg gesperrt ist oder andere Personen bei Rot die Straße überqueren.

## Einschulungsfeier und erster Schultag

In der Regel wird die Einschulungsfeier Ihres Kindes am Samstag, 13. September 2025, stattfinden. Der erste Schultag wird dann am Montag, 15. September 2025, sein.

Die zukünftige Schule Ihres Kindes wird Sie über die genauen Termine, Unterrichtszeiten und benötigten Schulmaterialien rechtzeitig informieren.

Einschulungsfeier  
in der Regel  
Samstag,  
13. September 2025

Erster Schultag  
Montag,  
15. September 2025

### SCHÜLERTICKET



Das Schülerticket für den Berliner Nahverkehr ist für alle Schulkinder kostenfrei. Abonnieren können Sie die „fahrCard“ online unter: [www.bvg.de/schuelerticket](http://www.bvg.de/schuelerticket)



Sie müssen dafür nur den Schülerschein Ihres Kindes und ein Passfoto als Fotodateien hochladen. Auch Kinder über sechs Jahre, die noch keine Schule besuchen, können das Ticket nutzen. Als Nachweis gilt entweder der Aufnahmebescheid der Schule, die Schulzuweisung oder der Rückstellungsbescheid der Schulaufsicht.



# GANZTAGSSCHULE IN BERLIN

Schule ist mehr als gemeinsames Lernen im Unterricht.  
Es ist auch ein soziales Miteinander, das die Ganztagschulen  
in Berlin gezielt fördern.

Ergänzend zum Unterricht gibt es in der Ganztagschule ein breites Bildungs- und Freizeitangebot. Lehrkräfte, Erzieherinnen und Erzieher arbeiten dafür eng zusammen mit Sportvereinen, Musikschulen, Kirchengemeinden, Unternehmen oder anderen Partnern.

Erziehungsberechtigten bietet die Betreuung und Förderung der Kinder am Nachmittag den Vorteil, dass sie das Arbeits- und Familienleben besser organisieren können.

## Offene oder gebundene Ganztagschule

Berlin unterscheidet zwischen offenen und gebundenen Ganztagschulen. In beiden Schulformen wird Ihr Kind zusätzlich zum Unterricht gefördert und betreut.

Wie sich der Schultag und die Unterrichtsstunden gestalten, entscheidet jede Schule selbst. Sie legt den Unterrichtsbeginn fest, dass Schulstunden 45 Minuten dauern oder der Unterricht im Block mit größeren Entspannungspausen stattfindet.

Jede Schule legt außerdem für sich fest, wie sie ihre Schülerinnen und Schüler ergänzend fördert und betreut. Sie organisiert das Angebot meistens selbst oder mit einem Träger der freien Jugendhilfe.

Das Zusatzangebot umfasst aktive Pausen, gemeinsames Frühstück, Mittagessen, Arbeitsgemeinschaften, Hausaufgaben, Bewegung und Spiel.

### Gemeinsames Mittagessen

Alle Kinder der Jahrgangsstufen 1 bis 6 können in der Ganztagschule gemeinsam und kostenfrei zu Mittag essen.



Informationen zur Ganztagschule 

## Antrag auf ergänzende Förderung und Betreuung

Das Antragsformular für die ergänzende Förderung und Betreuung können Sie im Internet herunterladen:



Antragsformular 

Das ausgefüllte Formular geben Sie mit allen nötigen Unterlagen bei der Schulanmeldung in Ihrer Schule ab.

Vom Jugendamt erhalten Sie dann einen Bescheid über das gewährte Betreuungsangebot für Ihr Kind. Wenn Sie den Bescheid erhalten haben, schließen Sie einen entsprechenden Vertrag mit dem Jugendamt oder dem Träger der freien Jugendhilfe ab.

### Unterstützung für Kinder mit Behinderungen oder Erkrankungen

Ihr Kind soll von Beginn an passend unterstützt werden. Weisen Sie deshalb bitte im Antrag darauf hin, wenn es eine Behinderung, eine chronische Erkrankung oder Entwicklungsschwierigkeiten hat.

Wurde vorab schon festgestellt, dass Ihr Kind eine zusätzliche pädagogische Unterstützung benötigt, dann teilen Sie auch dies bei der Schulanmeldung mit.

### LEISTUNGEN FÜR FAMILIEN MIT GERINGEM EINKOMMEN

Familien mit wenig Geld können finanzielle Unterstützung aus dem Bildungspaket bekommen, wenn sich das Einkommen der Eltern ganz oder teilweise aus folgenden Leistungen zusammensetzt:

- Bürgergeld (vorher „Arbeitslosengeld II“),
- Wohn- oder Sozialgeld,
- Sozialhilfe,
- Kinderzuschlag oder
- Asylbewerberleistungen

Zu den Leistungen zählen zum Beispiel 195 Euro pro Schuljahr für Schulbedarf wie Schulranzen, Federtasche, Hefte und Stifte. Auch die Kosten für Klassenfahrten und Nachhilfestunden können bezahlt werden.



Informationen zum Bildungspaket 

## Offene Ganztagschule

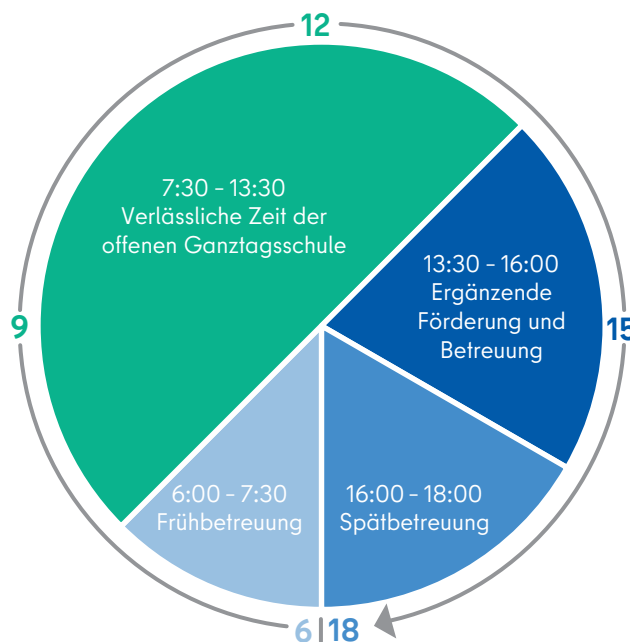
Ein Tag in der offenen Ganztagschule setzt sich aus folgenden Zeiten zusammen:

- verlässliche Zeit der offenen Ganztagschule (grün),
- ergänzende Förderung und Betreuung (blau),
- Ferienangebote von 6:00 Uhr bis 18:00 Uhr.

Die ergänzende Förderung und Betreuung müssen Sie in der Schule beantragen. Das Jugendamt schickt Ihnen den Bedarfsbescheid für die Schule zu.

Alle Ganztagsangebote sind für die Jahrgangsstufen 1 bis 3 kostenfrei.

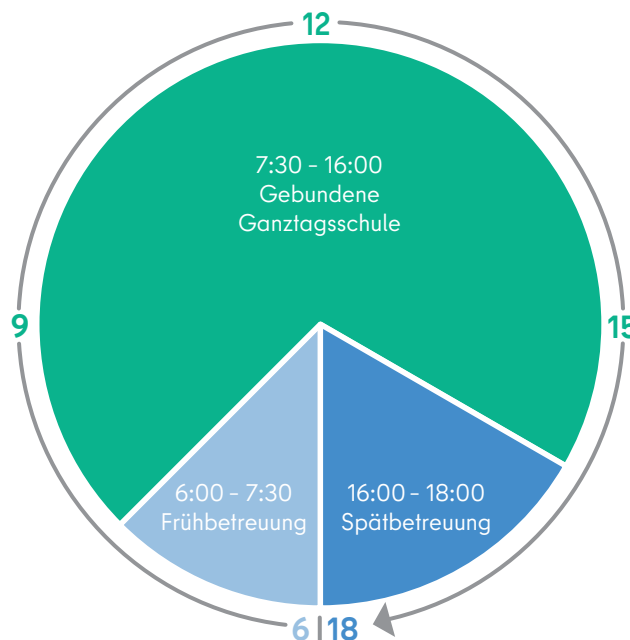
Eltern von Kindern der Jahrgangsstufen 4 bis 6 müssen einen Teil der Kosten für die ergänzende Förderung und Betreuung selbst bezahlen. Der Beitrag richtet sich nach dem Elterneinkommen und Betreuungsumfang.



## Gebundene Ganztagschule

An der gebundenen Ganztagschule dauert der Schultag an mindestens vier Tagen in der Woche von 7:30 Uhr bis 16:00 Uhr (grün). Hier wechseln sich Unterricht und ergänzende Angebote ab. Das gesamte Schulangebot ist in dieser Zeit kostenfrei.

Zusätzlich gibt es ergänzende Früh- oder Spätmodule (blau) und eine Ferienbetreuung. Diese Angebote sind für die Jahrgangsstufen 1 bis 3 kostenfrei - und kostenpflichtig für die Jahrgangsstufen 4 bis 6. In beiden Fällen müssen Sie einen Antrag stellen.





Der Podcast zu Bildung, Jugend und Familie.  
Überall, wo's Podcasts gibt.

20/200

ZU

1

20/100

V I E L

2

20/60

G E L E S E N

3

20/40

?

4

20/20

...

5

Dann probier's mal mit hören.

Senatsverwaltung für Bildung, Jugend und Familie	<b>BERLIN</b>	
--	---------------	--





# GEMEINSAM UND FLEXIBEL LERNEN

Kinder im gleichen Alter haben oft verschiedene Fähigkeiten. Manche können schon nach wenigen Wochen Unterricht lesen, schreiben und rechnen, andere erst nach einem Jahr. Die Berliner Schulen reagieren auf diese Entwicklungsunterschiede, indem sie jedes Kind individuell fördern. Jede Schule hat dafür ein eigenes pädagogisches Konzept erarbeitet.





## Flexible Schulanfangsphase

Damit alle Kinder in ihrem Tempo lernen können, darf die erste Zeit in der Schule unterschiedlich lang dauern. In der Regel dauert die flexible Schulanfangsphase zwei, an manchen Schulen auch drei Jahre.

Kinder, die mehr Zeit benötigen, um die Grundlagen für das weitere Lernen zu erarbeiten, können die Schulanfangsphase um ein weiteres Jahr verlängern.

Lernen Kinder schneller, weil sie besonders begabt sind oder gute Startbedingungen haben, können sie bereits nach einem Jahr in die 3. Klasse aufrücken.

Da Kinder auch in einer altersgemischten Gruppe sehr gut von- und miteinander lernen, gibt es in der Schulanfangsphase häufig jahrgangsgemischte Klassen.

## Jahrgangsübergreifendes Lernen

Beim jahrgangsübergreifenden Lernen (JüL) lernen jüngere und ältere Kinder gemeinsam. Jedes Kind folgt dabei seinem eigenen Tempo, ohne die gesamte Lerngruppe oder Lehrkräfte wechseln zu müssen.

Das JüL-Prinzip bieten viele Schulen für die Jahrgangsstufen 1 und 2, 3 und 4 an. An manchen Schulen gibt es das JüL-Angebot auch für die Jahrgangsstufen 1 bis 3 und 4 bis 6.

## Inklusive Schule

Alle Kinder an Berlins Schulen sollen gleichberechtigt und gemeinsam lernen können: ob mit oder ohne Behinderung, mit all ihren unterschiedlichen Fähigkeiten, Begabungen sowie sozialen, ethnischen oder kulturellen Hintergründen. Wichtig sind die Besonderheiten und Bedürfnisse eines jeden Kindes und dass es die größtmöglichen Lernchancen erhält.

Alle Schulen – mit Ausnahme der Schulen mit sonderpädagogischem Förderschwerpunkt – unterrichten Kinder mit und ohne sonderpädagogischen Förderbedarf gemeinsam. Für Kinder mit schwerwiegenderen Behinderungen gibt es außerdem auch Inklusive Schwerpunktschulen.

**Zu den sonderpädagogischen Förderschwerpunkten zählen:**

- Sprache
- geistige Entwicklung
- emotionale und soziale Entwicklung
- körperliche und motorische Entwicklung
- Sehen
- Hören und Kommunikation
- Lernen (ab Jahrgangsstufe 3, überprüfbar ab Jahrgangsstufe 1) oder
- Autismus

## Förderung von Kindern mit Behinderung

Wurde bei einem Kind ein sonderpädagogischer Förderbedarf festgestellt, kann es auf Wunsch der Erziehungsberechtigten die zuständige Schule besuchen – oder aber eine Inklusive Schwerpunktschule oder eine Schule mit sonderpädagogischem Förderschwerpunkt.

Die sonderpädagogische Förderung müssen Sie beantragen. Über den Antrag entscheidet das Schulpsychologische und Inklusionspädagogische Beratungs- und Unterstützungszentrum (SIBUZ). Es beauftragt eine sonderpädagogische Lehrkraft, ein Gutachten zu erstellen.

**Dafür werden verschiedene Informationen abgefragt oder eingeholt:**

- von Ihnen
- von den Kita-Fachkräften
- gegebenenfalls vom SIBUZ, Fachärztinnen und -ärzten oder anderen Einrichtungen und
- eventuell entsprechende Testergebnisse

Ist der Förderbedarf bestätigt, wird ein passender Förderplan erstellt. Die beteiligten pädagogischen und psychologischen Fachkräfte und Sie als Erziehungsberechtigte beraten abschließend, wie die Förderung aussehen sollte und welche Schule sich dafür eignet.

In der Regel handelt es sich dabei um die gewünschte Schule, sofern sie die personellen und räumlichen Voraussetzungen erfüllt und freie Schulplätze hat.

Hilfreich für Ihr Kind und die Schule ist es, wenn Sie die geplanten Entwicklungs- und Erziehungsziele für Ihr Kind gemeinsam mit der Schule besprechen und aktiv mitarbeiten.

## Beratung und Unterstützung

Bei der Suche nach einer geeigneten wohnortnahen Schule für Kinder mit Behinderungen oder langwierigen erheblichen Beeinträchtigungen berät Sie die Schulaufsicht. Fragen zur sonderpädagogischen Förderung beantwortet das SIBUZ.

**Schulpsychologische und Inklusionspädagogische Beratungs- und Unterstützungszentren****CHARLOTTENBURG-WILMERSDORF**

Waldschulallee 31, 14055 Berlin  
 Tel.: 030 030 90292-5150 (AB)  
 E-Mail: 04sibuz@senbjf.berlin.de

**FRIEDRICHSHAIN-KREUZBERG**

Ritterstraße 3, 10969 Berlin  
 Tel.: 030 90249-2403  
 E-Mail: 02sibuz@senbjf.berlin.de

**LICHTENBERG**

Franz-Jacob-Straße 2, 10369 Berlin  
 Tel.: 030 90249-2055  
 E-Mail: 11sibuz@senbjf.berlin.de

**MARZAHN-HELLERSDORF**

Eisenacher Straße 121, 12685 Berlin  
 Tel.: 030 22501-3210  
 E-Mail: 10sibuz@senbjf.berlin.de

**MITTE**

Badstraße 10, 13357 Berlin  
 Tel.: 030 403949-2261  
 E-Mail: 01sibuz@senbjf.berlin.de

**NEUKÖLLN**

Buckower Damm 114, 12349 Berlin  
 Tel.: 030 90249-1801  
 E-Mail: 08sibuz@senbjf.berlin.de

**PANKOW**

Tino-Schwierzina-Straße 32, 13089 Berlin  
 Tel.: 030 90249-1100  
 E-Mail: 03sibuz@senbjf.berlin.de

**REINICKENDORF**

Nimrodstraße 4 - 14, 13469 Berlin  
 Tel.: 030 90294-4837  
 E-Mail: 12sibuz@senbjf.berlin.de

**SPANDAU**

Streitstraße 6, 13587 Berlin  
 Tel.: 030 90279-5850  
 E-Mail: 05sibuz@senbjf.berlin.de

**STEGLITZ-ZEHLENDORF**

Dessauerstraße 49 - 55, 12249 Berlin  
 Tel.: 030 90299-2572  
 E-Mail: 06sibuz@senbjf.berlin.de

**TEMPELHOF-SCHÖNEBERG**

Sachsendamm 2-7, 10829 Berlin  
 Tel.: 030 90249-2855/2826  
 E-Mail: 07sibuz@senbjf.berlin.de

**TREPTOW-KÖPENICK**

Luisenstraße 16, 12557 Berlin  
 Tel.: 030 90249-2300  
 E-Mail: 09sibuz@senbjf.berlin.de



Weitere Informationen zu den SIBUZ

**Nützliche Informationen**

**Infopunkt** – Informations- und Beratungszentrum für  
**Bildung / Schule / Jugend / Familie**

Bernhard-Weiß-Straße 6, 10178 Berlin  
 S + U Alexanderplatz

Tel.: 030 90227-5000 / Fax: 030 90227-5530

post@senbjf.berlin.de

Telefonische Sprechzeiten: Montag - Freitag: 10-12 Uhr



Schulen in Wohnortnähe



Bezirkliche Schulaufsichten



# SCHULEN MIT SPEZIELLEN ANGEBOTEN

Die Berliner Schulen bieten vielfältige Lernangebote, damit jedes Kind die bestmögliche Bildung bekommt. Viele Schulen setzen dabei Schwerpunkte für Kinder mit besonderen Interessen oder Begabungen, zum Beispiel in den Bereichen Musik, Kunst, Sport oder Sprachen.

Soll Ihr Kind eine Schule mit besonderem Schwerpunkt oder eine (andere) Gemeinschaftsschule besuchen? Dann beantragen Sie dies bitte bei der Anmeldung in der zuständigen Schule. Die allgemeine Anmeldefrist (07.-18.10.2024) gilt auch hier.

Falls die begrenzten Plätze in der gewünschten Schule bereits alle belegt sind, prüfen Sie bitte weitere Möglichkeiten.



Im Online-Schulverzeichnis finden Sie ausführliche Informationen zu allen Schulen: [www.bildung.berlin.de/schulverzeichnis](http://www.bildung.berlin.de/schulverzeichnis)



Hier können Sie die passende Schule für Ihr Kind suchen:

- Suche nach verschiedenen Merkmalen und Angeboten
- Suche nach der für Ihren Wohnort zuständigen Schule
- Suche nach allen Schulen in Wohnortnähe samt Links zur jeweiligen Website
- Direktauswahl jeder Schule durch Einfügen der gewünschten Schulnummer (zum Beispiel „04G12“) als Suchbegriff

## SCHULEN IN FREIER TRÄGERSCHAFT (PRIVATSCHULEN)

Dies sind kostenpflichtige staatlich anerkannte oder genehmigte Ersatzschulen. Sie arbeiten nach den gleichen Vorgaben wie die öffentlichen Schulen – bezogen auf den Unterricht, die Erziehung und Übergangsempfehlungen. Ihr Angebot umfasst unter anderem alternativ- und reformpädagogische Konzepte, konfessionelle Ausrichtungen oder zweisprachigen Unterricht. Über die Vergabe der Schulplätze entscheiden die Schulen selbst.

- Staatlich anerkannte Ersatzschulen
- Staatlich genehmigte Ersatzschulen – Sie erstellen keine Förderprognose und Durchschnittsnoten für die Anmeldung an einer weiterführenden öffentlichen Schule.

## SCHULEN MIT BESONDEREM SCHWERPUNKT

### Musikbetonte Schulen

An musikbetonten Schulen erhalten die Kinder zusätzlichen Musikunterricht und die Möglichkeit, ein Instrument spielen zu lernen.

#### CHARLOTTENBURG-WILMERSDORF

**Schinkel-Grundschule** (04G12)  
Nithackstraße 8, 10585 Berlin, Tel.: 030 902924001

#### FRIEDRICHSHAIN-KREUZBERG

**Lemgo-Grundschule** (02G26)  
Böckhstraße 5, 10967 Berlin, Tel.: 030 50585711

#### LICHTENBERG

**Richard-Wagner-Schule** (Grundschule) (11G14)  
Ehrenfelsstraße 36, 10318 Berlin, Tel.: 030 5099078

#### MARZAHN-HELLERSDORF

**Johann-Strauß-Grundschule** (10G13)  
Cecilienstraße 80/81, 12683 Berlin, Tel.: 030 5418166

#### Wolfgang-Amadeus-Mozart-Schule

(Gemeinschaftsschule) (10K10)  
Cottbusser Straße 23, 12627 Berlin, Tel.: 030 5612026

#### MITTE

**Allegro-Grundschule** (01G44)  
Lützowstraße 83-85, 10785 Berlin, Tel.: 030 257572710

#### Humboldthain-Grundschule

(01G35)  
Grenzstraße 7-8, 13355 Berlin, Tel.: 030 46777330

#### Papageno-Grundschule

(01G02)  
Bergstraße 58, 10115 Berlin, Tel.: 030 30881711

#### NEUKÖLLN

**Gemeinschaftsschule auf dem Campus Rütli** (08K08)  
Rütlistraße 41, 12045 Berlin, Tel.: 030 600347620

#### NEUKÖLLN

**Wetzlar-Schule** (Grundschule) (08G29)  
Tischlerzeile 34, 12351 Berlin, Tel.: 030 6051007

#### PANKOW

**Maria-Leo-Grundschule** (03G48)  
Conrad-Blenkle-Straße 20, 10407 Berlin, Tel.: 030 43770573

#### Paul-Lincke-Grundschule

(03G12)  
Pieskower Weg 39, 10409 Berlin, Tel.: 030 42850876

#### REINICKENDORF

**Victor-Gollancz-Grundschule** (12G23)  
Gollanczstraße 18-24, 13465 Berlin, Tel.: 030 4014659

#### SPANDAU

**Christoph-Földerich-Grundschule** (05G05)  
Földerichplatz 5, 13595 Berlin, Tel.: 030 36208530

#### STEGLITZ-ZEHLENDORF

**Grundschule am Insulaner** (06G17)  
Hanstedter Weg 11-15, 12169 Berlin, Tel.: 030 79742860

#### TEMPELHOF-SCHÖNEBERG

**Schätzelberg-Grundschule** (07G23)  
Wolfsburger Weg 13-19, 12109 Berlin, Tel.: 030 902777462

#### Stechlinsee-Grundschule

(07G17)  
Rheingaustraße 7, 12161 Berlin, Tel.: 030 902777908

#### TREPTOW-KÖPENICK

**Schule an der Wuhlheide** (Grundschule) (09G22)  
Kottmeierstraße 2, 12459 Berlin, Tel.: 030 5350178

### Kunstbetonte Schulen

Hier lernen die Kinder, selbstständig künstlerisch zu arbeiten. Zudem erhalten sie Einblicke in die Kunst- und Kulturwelt - in Arbeitsgemeinschaften, Kunstprojekten oder beim Besuch von Berliner Museen.

#### MITTE

**Carl-Kraemer-Grundschule** (01G32)  
Zechliner Straße 4, 13359 Berlin, Tel.: 030 4998993

#### NEUKÖLLN

**Elbe-Schule** (Grundschule) (08G05)  
Elbestraße 11, 12045 Berlin, Tel.: 030 632250880

#### Regenbogen-Schule

(Grundschule) (08G09)  
Morusstraße 32, 12053 Berlin, Tel.: 030 6898030

## Schulen mit sportbetonten Klassen

Zum regulären Sportunterricht gibt es an diesen Schulen wöchentlich folgende Zusatzangebote:

- Schulanfangsphase: eine weitere Stunde Sport
- ab Klasse 3: drei weitere Stunden Sport (Sportergänzungsunterricht, auch sportliche Arbeitsgemeinschaften)

### CHARLOTTENBURG-WILMERSDORF

**Alt-Schmargendorf-Grundschule** (04G23)  
Reichenhaller Straße 8, 14199 Berlin, Tel.: 030 810567670

**Erwin-von-Witzleben-Grundschule** (04G09)  
Halemweg 34, 13627 Berlin, Tel.: 030 666290910

**Wald-Grundschule** (04G06)  
Waldschulallee 83-93 14055 Berlin, Tel.: 030 902926900

### FRIEDRICHSHAIN-KREUZBERG

**Spartacus-Grundschule** (02G01)  
Friedenstraße 40-45, 10249 Berlin, Tel.: 030 42024930

### LICHTENBERG

**Hermann-Gmeiner-Schule** (Grundschule) (11G07)  
Harnackstraße 17, 10365 Berlin, Tel.: 030 5598291

**Schule Am Faulen See** (Grundschule) (11G21)  
Degnerstraße 71, 13053 Berlin, Tel.: 030 9830610

### MARZAHN-HELLERSDORF

**Bücherwurm-Schule am Weiher** (Grundschule) (10G19)  
Eilenburger Straße 1, 12627 Berlin, Tel.: 030 9918148

**Karl-Friedrich-Friesen-Grundschule** (10G07)  
Max-Herrmann-Straße 5, 12687 Berlin, Tel.: 030 9328095

**Paavo-Nurmi-Grundschule** (10G01)  
Schorfheidestraße 42, 12689 Berlin, Tel.: 030 9320057

### MITTE

**Anne-Frank-Grundschule** (01G15)  
Paulstraße 20b, 10557 Berlin, Tel.: 030 20629180

**Carl-Bolle-Grundschule** (01G18)  
Waldenserstraße 21, 10551 Berlin, Tel.: 030 397457810

**GutsMuths-Grundschule** (01G07)  
Singerstraße 8, 10179 Berlin, Tel.: 030 2408386

**Heinrich-Seidel-Grundschule** (01G37)  
Ramlerstraße 9-10, 13355 Berlin, Tel.: 030 4677669210

### NEUKÖLLN

**Hermann-Sander-Schule** (Grundschule) (08G15)  
Mariendorfer Weg 69, 12051 Berlin, Tel.: 030 290276350

**Janusz-Korczak-Schule** (Grundschule) (08G31)  
Wildhüterweg 5, 12353 Berlin, Tel.: 030 67066630

### PANKOW

**Bötzow-Grundschule** (03G06)  
John-Schehr-Straße 38, 10407 Berlin, Tel.: 030 42851032

**Georg-Zacharias-Grundschule** (03G44)  
Sulzfelder Straße 15, 13088 Berlin, Tel.: 030 9269089

**Grundschule Am Planetarium** (03G08)  
Ella-Kay-Straße 47, 10405 Berlin, Tel.: 030 4250874

**Grundschule am Sandhaus** (03G29)  
Wiltbergstraße 37-39, 13125 Berlin, Tel.: 030 9490046

**Grundschule im Moselviertel** (03G20)  
Brodembacher Weg 31, 13088 Berlin, Tel.: 030 9250976

### REINICKENDORF

**Grundschule am Fließtal** (12G21)  
Seebadstraße 42-43, 13467 Berlin, Tel.: 030 4045827

**Renée-Sintenis-Grundschule** (12G24)  
Laurinsteig 39-45, 13465 Berlin, Tel.: 030 40605910

### SPANDAU

**Grundschule am Brandwerder** (05G23)  
Spandauer Straße 86, 13591 Berlin, Tel.: 030 36709520

**Grundschule im Beerwinkel** (05G18)  
Im Spektefeld 31, 13589 Berlin, Tel.: 030 308322660

**Mary-Poppins-Grundschule** (05G29)  
Am Flugplatz Gatow 20, 14089 Berlin, Tel.: 030 3699633

### STEGLITZ-ZEHLENDORF

**Grundschule unter den Kastanien** (06G24)  
Kastanienstraße 6-8, 12209 Berlin, Tel.: 030 93951940

**Sachsenwald-Grundschule** (06G14)  
Sachsenwaldstraße 20-21, 12157 Berlin, Tel.: 030 79742910

**Süd-Grundschule** (06G02)  
Claszeile 56, 14165 Berlin, Tel.: 030 84509638

### TEMPELHOF-SCHÖNEBERG

**Grundschule im Taunusviertel** (07G26)  
Wiesbadener Straße 20, 12309 Berlin, Tel.: 030 902778151

**Scharmützelsee-Grundschule** (07G12)  
Hohenstauenstraße 49, 10779 Berlin, Tel.: 030 902777162

**TREPTOW-KÖPENICK**

**Müggelschlößchen-Schule** (Grundschule) (09G25)  
Alfred-Randt-Straße 56, 12559 Berlin, Tel.: 030 6543102

**Schule am Mohnweg** (Grundschule) (09G15)  
Mohnweg 20, 12524 Berlin, Tel.: 030 6797490

**SCHULEN MIT SPRACHLICHEM SCHWERPUNKT**

**Staatliche Europa-Schule (SESB)**

Der Unterricht in diesen gebundenen Ganztagschulen erfolgt vom Schulstart bis zum Abitur je zur Hälfte in Deutsch und in einer der neun Partnersprachen. Die Lehrkräfte, Erzieherinnen und Erzieher unterrichten dabei in ihrer Erstsprache. An der SESB können sich grundsätzlich alle Kinder anmelden – unabhängig von Wohnort und Staatsangehörigkeit. Ob ihre Fähigkeiten in der Erstsprache (Deutsch oder Partnersprache) für die Aufnahme ausreichen, prüft die Schule vor der Einschulung mit einem Sprachtest.

**CHARLOTTENBURG-WILMERSDORF**

**Deutsch-Englisch**  
**Charles-Dickens-Grundschule** (04G15)  
Dickensweg 15, 14055 Berlin, Tel.: 030 30328680

**Deutsch-Französisch**

**Judith-Kerr-Grundschule** (04G27)  
Friedrichshaller Straße 13, 14199 Berlin, Tel.: 030 8979940

**Deutsch-Polnisch**

**Katharina-Heinroth-Grundschule** (04G20)  
Münstersche Straße 15-17, 10709 Berlin, Tel.: 030 890439511

**Deutsch-Spanisch**

**Joan-Miró-Grundschule** (04G04)  
Bleibtreustraße 43, 10623 Berlin, Tel.: 030 887165910

**FRIEDRICHSHAIN-KREUZBERG**

**Deutsch-Englisch**  
**Galilei-Grundschule** (02G14)  
Friedrichstraße 13, 10969 Berlin, Tel.: 030 50585811

**Deutsch-Spanisch**

**Hausburg-Grundschule** (02G02)  
Hausburgstraße 20, 10249 Berlin, Tel.: 030 93956760

**Lemgo-Grundschule** (02G26)

Böckhstraße 5, 10967 Berlin, Tel.: 030 50585711

**Deutsch-Türkisch**

**Aziz-Nesin-Grundschule** (02G33)  
Urbanstraße 15, 10961 Berlin, Tel.: 030 2700409431

**LICHTENBERG**

**Deutsch-Russisch**  
**Lew-Tolstoi-Schule** (Grundschule) (11G12)  
Römerweg 120, 10318 Berlin, Tel.: 030 5090147

**MITTE**

**Deutsch-Französisch**  
**Grundschule am Arkonaplatz** (01G01)  
Ruppiner Straße 47/48, 10115 Berlin, Tel.: 030 48625680

**Deutsch-Portugiesisch**

**Grundschule Neues Tor** (01G05)  
Hannoversche Straße 20, 10115 Berlin, Tel.: 030 24088330

**Deutsch-Russisch**

**Brüder-Grimm-Grundschule** (01G28)  
Tegeler Straße 18-19, 13353 Berlin, Tel.: 030 4530840

**NEUKÖLLN**

**Deutsch-Französisch**  
**Regenbogen-Schule** (Grundschule) (08G09)  
Morusstraße 32, 12053 Berlin, Tel.: 030 6898030

**Deutsch-Italienisch**

**Herman-Nohl-Schule** (Grundschule) (08G19)  
Hannemannstraße 68, 12347 Berlin, Tel.: 030 62008330

**REINICKENDORF**

**Deutsch-Französisch**  
**Märkische Grundschule** (12G26)  
Dannenwalder Weg 163-165, 13439 Berlin, Tel.: 030 4165057

**STEGLITZ-ZEHLENDORF**

**Deutsch-Englisch**  
**Quentin-Blake-Grundschule** (06G12)  
Hüttenweg 40, 14195 Berlin, Tel.: 030 902998031

**Deutsch-(Neu-)Griechisch**

**Athene-Grundschule** (06G18)  
Curtiusstraße 37, 12205 Berlin, Tel.: 030 81009710

**TEMPELHOF-SCHÖNEBERG**

**Deutsch-Italienisch**  
**Finow-Grundschule** (07G02)  
Welserstraße 16-22, 10777 Berlin, Tel.: 030 902777175

## Erste Fremdsprache Französisch

Französisch als erste Fremdsprache bieten einige Schulen ab der 3. Klasse an, sofern es mindestens 15 Anmeldungen dafür gibt. Bei weniger Anmeldungen nennt Ihnen Ihre Schule gern weitere Schulen im Bezirk mit Französisch-Angebot. An bestimmten weiterführenden Schulen kann Ihr Kind Französisch als erste Fremdsprache fortsetzen. Englisch wird dann zweite Fremdsprache sein. Alternative Angebote sind zweisprachiger Deutsch-Französisch-Unterricht oder das Französische Gymnasium.

### CHARLOTTENBURG-WILMERSDORF

**Birger-Forell-Grundschule** (04G26)  
Koblenzer Straße 22-24, 10715 Berlin, Tel.: 030 8577180

**Carl-Orff-Grundschule** (04G24)  
Berkaer Straße 9-10, 14199 Berlin, Tel.: 030 902922809

**Charles-Dickens-Grundschule** (04G15)  
Dickensweg 15, 14055 Berlin, Tel.: 030 30328680

**Eichendorff-Grundschule** (04G01)  
Goethestraße 19, 10625 Berlin, Tel.: 030 437272270

**Johann-Peter-Hebel-Grundschule** (04G17)  
Emser Straße 50, 10719 Berlin, Tel.: 030 860085210

### FRIEDRICHSHAIN-KREUZBERG

**Charlotte-Salomon-Grundschule** (02G13)  
Großbeerenstraße 40, 10965 Berlin, Tel.: 030 50587511

**Justus-von-Liebig-Grundschule** (02G03)  
Liebigstraße 18A, 10247 Berlin, Tel.: 030 447283211

**Reinhardswald-Grundschule** (02G21)  
Gneisenaustraße 73-74, 10961 Berlin, Tel.: 030 69037211

### MITTE

**Allegro-Grundschule** (01G44)  
Lützowstraße 83-85, 10785 Berlin, Tel.: 030 257572710

**Grundschule am Arkonaplatz** (01G01)  
Ruppiner Straße 47/48, 10115 Berlin, Tel.: 030 48625680

**Möwensee-Grundschule** (01G40)  
Afrikanische Straße 123-125, 13351 Berlin, Tel.: 030 45979210

### NEUKÖLLN

**Regenbogen-Schule** (Grundschule) (08G09)  
Morusstraße 32, 12053 Berlin, Tel.: 030 6898030

### PANKOW

**Arnold-Zweig-Grundschule** (03G26)  
Wollankstraße 131, 13187 Berlin, Tel.: 030 49790970

**Grundschule am Kollwitzplatz** (03G03)  
Knaackstraße 67, 10435 Berlin, Tel.: 030 44377100

### PANKOW

**Grundschule am Planetarium** (03G08)  
Ella-Kay-Straße 47, 10405 Berlin, Tel.: 030 4250874

**Mendel-Grundschule** (03G34)  
Stiftsweg 3, 13187 Berlin, Tel.: 030 47607910

### REINICKENDORF

**Märkische Grundschule** (12G26)  
Dannenwalder Weg 163-165, 13439 Berlin, Tel.: 030 4165057

**Münchhausen-Grundschule** (12G19)  
Artemisstraße 22-26, 13469 Berlin, Tel.: 030 4111630

### STEGLITZ-ZEHLENDORF

**Alt-Lankwitzer Grundschule** (06G20)  
Schulstraße 17-21, 12247 Berlin, Tel.: 030 7668790

**Anna-Essinger-Gemeinschaftsschule** (06K11)  
Am Rohrgarten 7-9, 14163 Berlin, Tel.: 030 80909984

**Clemens-Brentano-Grundschule** (06G25)  
Kommandantenstraße 83-84, 12205 Berlin,  
Tel.: 030 84416460

**Dunant-Grundschule** (06G15)  
Gritznerstraße 19-23, 12163 Berlin, Tel.: 030 79742160

**Giesensdorfer Grundschule** (06G22)  
Ostpreußendamm 63, 12207 Berlin, Tel.: 030 71097530

**Grundschule am Insulaner** (06G17)  
Hanstedter Weg 11-15, 12169 Berlin, Tel.: 030 79742860

**Kronach-Grundschule** (06G23)  
Moltkestraße 24-26, 12203 Berlin, Tel.: 030 84416760

**Mühlenau-Grundschule** (06G06)  
Molsheimer Straße 7, 14195 Berlin, Tel.: 030 8325099

**Zinnowald-Grundschule** (06G07)  
Wilskistraße 78, 14163 Berlin, Tel.: 030 902995586

### TEMPELHOF-SCHÖNEBERG

**Fläming-Grundschule** (07G15)  
Illstraße 4-6, 12161 Berlin, Tel.: 030 902777061



**TEMPELHOF-SCHÖNEBERG**

**Friedenauer Gemeinschaftsschule** (07K12)  
Rubensstraße 63, 12157 Berlin, Tel.: 030 902777904

**Grundschule am Barbarossaplatz** (07G18)  
Barbarossaplatz 5, 10781 Berlin, Tel.: 030 902777109

**Scharmützelsee-Grundschule** (07G12)  
Hohenstufenstraße 49, 10779 Berlin, Tel.: 030 902777162

**Stechlinsee-Grundschule** (07G17)  
Rheingaustraße 7, 12161 Berlin, Tel.: 030 902777908

**Sternberg-Grundschule** (07G06)  
Mettestraße 8, 10825 Berlin, Tel.: 030 902777156

**Paul-Klee-Grundschule** (07G22)  
Konradinstraße 15-17, 12105 Berlin, Tel.: 030 902772662

## Zweisprachige Erziehung

In Schulen mit diesem Angebot lernen die Kinder Lesen und Schreiben in zwei Sprachen - in Deutsch oder einer anderen Erstsprache, wie etwa Englisch, Türkisch, Russisch oder Französisch. Sie können Ihr Kind auch dann an einer dieser Schulen anmelden, wenn Sie nicht in deren Einschulungsbereich wohnen. Die meisten dieser Schulen haben eigene Prüf- und Aufnahmeverfahren.

### DEUTSCH UND ENGLISCH

**CHARLOTTENBURG-WILMERSDORF**

**Berlin British School** (04P39) ■  
Dickensweg 17-19, 14055 Berlin, Tel.: 030 35109190

**Nelson-Mandela-Schule** (04K04)  
(Internationale Schule mit bilingualem Unterricht  
Deutsch-Englisch)  
Pfalzburger Straße 23, 10719 Berlin, Tel.: 030 863953711

**Private Kant-Schule - Berlin International School** (04P42) ■  
Lentzeallee 8/14, 14195 Berlin, Tel.: 030 82007790

**Wangari-Maathai-Internationale-Schule** (04K10)  
(Internationale Schule mit bilingualem Unterricht  
Deutsch-Englisch)  
Babelsberger Straße 24, 10715 Berlin, Tel.: 030 85758945

**FRIEDRICHSHAIN-KREUZBERG**

**Berlin Bilingual School** (Grundschule) (02P11) ■  
Weinstraße 1, 10249 Berlin, Tel.: 030 24628089

**Carl-von-Ossietzky-Gemeinschaftsschule** (02K02)  
(Bilingualer Unterricht in der Primarstufe)  
Blücherstraße 46-47, 10961 Berlin, Tel.: 030 2250277111

**MITTE**

**Berlin Cosmopolitan School** (01P22) ■  
Rückerstraße 9, 10119 Berlin, Tel.: 030 68833230

**Berlin Metropolitan School** (01P16) ■  
Linienstraße 122-124, 10115 Berlin, Tel.: 030 88727390

**Bilinguale Schule Phorms Berlin Mitte**  
(Grundschule) (01P18) ■  
Ackerstraße 76, 13355 Berlin, Tel.: 030 467986300

**PANKOW**

**Bilinguale Schule Phorms Berlin Prenzlauer Berg**  
(Grundschule) (03P47) ■  
Hermann-Blankenstein-Straße 12-16, 10249 Berlin,  
Tel.: 030 467986315

**Platanus Schule Berlin** (Gemeinschaftsschule) (03P28) ■  
Berliner Straße 12, 13187 Berlin, Tel.: 030 49004880

**SPANDAU**

**SIS Swiss International School Berlin** (05P19) ■  
Heerstraße 465, 13593 Berlin, Tel.: 030 36439820

**STEGLITZ-ZEHLENDORF**

**Bilinguale Schule Phorms Berlin Süd** (Grundschule) (06P18) ■  
Harry-S.-Truman-Allee 3, 14167 Berlin, Tel.: 030 91684990

**Freie Schule Anne-Sophie Berlin** (06P20) ■  
Clayallee 328-334, 14169 Berlin, Tel.: 030 8471463910

**Internationale Montessorischule Berlin**  
(Grundschule) (06P21) ■  
Zum Heckeshorn 38, 14109 Berlin, Tel.: 030 80482270

**Internationale Schule Berlin** (06P11) ■  
Körnerstraße 49, 12157 Berlin, Tel.: 030 790003400

**John-F.-Kennedy-Schule** (06K01)  
(Deutsch-Amerikanische Gemeinschaftsschule)  
Teltower Damm 87-93, 14167 Berlin, Tel.: 030 902995711

### DEUTSCH UND FRANZÖSISCH

**MITTE**

**École Voltaire** (Grundschule) (01P47) ■  
Kurfürstenstraße 53, 10785 Berlin, Tel.: 030 4110015

**DEUTSCH UND RUSSISCH****MARZAHN-HELLERSDORF****Internationale Lomonossow-Schule Berlin Marzahn**

(Gemeinschaftsschule) (10P10) ■

Brebacher Weg 15, Haus 17, 12683 Berlin, Tel.: 030 54804410  
Allee der Kosmonauten 123A, 12681 Berlin, Tel.: 030 31172185**MITTE****Internationale Lomonossow-Schule Berlin**

(Gemeinschaftsschule) (01P25) ■

Genthiner Straße 20, 10785 Berlin, Tel.: 030 2700077

**REINICKENDORF****Private Goethe-Schulen (12P07) ■**

Wittenauer Straße 112, 13435 Berlin, Tel.: 030 40399849

**DEUTSCH UND TÜRKISCH**

Kinder aus Familien mit türkischer Herkunft erhalten an diesen Schulen zusätzlichen Türkisch-Unterricht. Sie lernen in deutscher und türkischer Sprache. Schülerinnen und Schüler, die nicht am Türkisch-Unterricht teilnehmen, können auch eine Türkisch-AG besuchen. Die Schulen mit diesem Angebot haben keine eigenen Prüf- und Aufnahmeverfahren.

**FRIEDRICHSHAIN-KREUZBERG****Jens-Nydahl-Grundschule (02G22)**

Kohlfurter Straße 20, 10999 Berlin, Tel.: 030 50586111

**MITTE****Wedding-Grundschule (01G31)**

Antonstraße 10, 13347 Berlin, Tel.: 030 901844250

**NEUKÖLLN****Rixdorfer Schule (Grundschule) (08G01)**

Donaustraße 120, 12043 Berlin, Tel.: 030 6139260

**Unterrichtsangebot „Erstsprache“**

In diesen Schulen erhalten die Kinder zusätzliche zwei Stunden Unterricht in einer der folgenden Sprachen: Arabisch, Chinesisch, Kurdisch (Kurmandschi), Polnisch, Russisch, Türkisch, Ukrainisch, Vietnamesisch und Zazaïsch. Kinder mit diesen Erstsprachen lernen hier, in der Sprache ihrer Familien zu lesen und zu schreiben und schaffen so eine Basis für Mehrsprachigkeit und erfolgreiches Lernen. Den Wahlunterricht können Schulen in allen Bezirken bei entsprechender Nachfrage anbieten. Bei Interesse fragen Sie bitte in der Schule Ihres Kindes nach.

**ARABISCH****CHARLOTTENBURG-WILMERSDORF****Helmut-James-von-Moltke-Grundschule (04G11)**

Heckerdamm 221, 13627 Berlin, Tel.: 030 348068910

**Nehring-Grundschule (04G13)**

Nehringstraße 9-10, 14059 Berlin, Tel.: 030 902924300

**FRIEDRICHSHAIN-KREUZBERG****Adolf-Glaßbrenner-Grundschule (02G31)**

Hagelberger Straße 34, 10965 Berlin, Tel.: 030 50587531

**Galilei-Grundschule (02G14)**

Friedrichstraße 13, 10969 Berlin, Tel.: 030 50585811

**Kurt-Schumacher-Grundschule (02G12)**

Puttkamerstraße 19, 10969 Berlin, Tel.: 030 50585931

**Lemgo-Grundschule (02G26)**

Böckhstraße 5, 10967 Berlin, Tel.: 030 50585711

**Bergmannkiez-Gemeinschaftsschule (02K04)**

Gneisenausstraße 7, 10961 Berlin, Tel.: 030 81858811

**Otto-Wels-Grundschule (02G24)**

Alexandrinestraße 12, 10969 Berlin, Tel.: 030 50585311

**LICHTENBERG****Schule am Roederplatz (Grundschule) (11G02)**

Bernhard-Bästlein-Straße 22, 10367 Berlin, Tel.: 030 9721419

**MITTE****Anna-Lindh-Schule (Grundschule) (01G42)**

Guineastraße 17-18, 13351 Berlin, Tel.: 030 45307530

**Brüder-Grimm-Grundschule (01G28)**

Tegeler Straße 18-19, 13353 Berlin, Tel.: 030 4530840

**Carl-Bolle-Grundschule (01G18)**

Waldenserstraße 20-21, 10551 Berlin, Tel.: 030 397457810

**Erika-Mann-Grundschule (01G41)**

Utrechter Straße 25-27, 13347 Berlin, Tel.: 030 45085510

**Gesundbrunnen-Grundschule (01G27)**

Prinzenallee 8, 13357 Berlin, Tel.: 030 493015660

**Grundschule am Koppenplatz (01G46)**

Koppenplatz 12, 10115 Berlin, Tel.: 030 8471210910

**Moabiter Grundschule (01G16)**

Paulstraße 28, 10557 Berlin, Tel.: 030 30208630

**MITTE****Wedding-Grundschule** (01G31)

Antonstraße 10, 13347 Berlin, Tel.: 030 901844250

**NEUKÖLLN****Christoph-Ruden-Schule** (Grundschule) (08G26)

An den Achterhöfen 13-17, 12349 Berlin, Tel.: 030 7421014

**Fritz-Karsen-Schule** (Gemeinschaftsschule) (08K06)

Onkel-Bräsig-Straße 76-78, 12359 Berlin, Tel.: 030 6090010

**Gemeinschaftsschule auf dem Campus Rütli** (08K08)

Rütlistraße 41, 12045 Berlin, Tel.: 030 60034760

**Hugo-Heimann-Schule** (Grundschule) (08G16)

Hugo-Heimann-Straße 20, 12353 Berlin, Tel.: 030 6679230

**Konrad-Agahd-Schule** (Grundschule) (08G14)

Thomasstraße 39, 12053 Berlin, Tel.: 030 632250680

**Rixdorfer Schule** (Grundschule) (08G01)

Donaustraße 120, 12043 Berlin, Tel.: 030 6139260

**Schule am Fliederbusch** (Grundschule) (08G33)

Kornradenstraße 2, 12357 Berlin, Tel.: 030 60972260

**Schule am Regenweiher** (Grundschule) (08G22)Johannisthaler Chaussee 328-340, 12351 Berlin,  
Tel.: 030 6044012**Schule in der Kölnischen Heide** (Grundschule) (08G35)

Hänselstraße 6, 12057 Berlin, Tel.: 030 68296013

**Silberstein-Schule** (Grundschule) (08G21)

Silbersteinstraße 42, 12051 Berlin, Tel.: 030 62008922

**Theodor-Storm-Schule** (Grundschule) (08G02)

Hobrechtstraße 76, 12043 Berlin, Tel.: 030 60690180

**PANKOW****Grundschule im Moselviertel** (03G20)

Brodembacher Weg 31, 13088 Berlin, Tel.: 030 9250976

**REINICKENDORF****Franz-Marc-Grundschule** (12G13)

Treskowstraße 26-31, 13507 Berlin, Tel.: 030 4339792

**Lauterbach-Grundschule** (12G33)

Senftenberger Ring 41, 13435 Berlin, Tel.: 030 4021088

**Mark-Twain-Grundschule** (12G07)

Auguste-Viktoria-Allee 95, 13403 Berlin, Tel.: 030 41709571

**SPANDAU****Ernst-Ludwig-Heim-Schule** (05G01)

Grünwaldstraße 8, 13597 Berlin, Tel.: 030 3393870

**STEGLITZ-ZEHLENDORF****Mercator-Grundschule** (06G30)

Mercatorweg 8-10, 12207 Berlin, Tel.: 030 7551086

**Paul-Schneider-Grundschule** (06G21)

Seydlitzstraße 30-34, 12249 Berlin, Tel.: 030 93951511

**CHINESISCH****REINICKENDORF****Victor-Gollancz-Grundschule** (12G23)

Gollanczstraße 18-24, 13465 Berlin, Tel.: 030 4014659

**KURDISCH (KURMANDSCHI)****CHARLOTTENBURG-WILMERSDORF****Helmuth-James-von-Moltke-Grundschule** (04G11)

Heckerdamm 221, 13627 Berlin, Tel.: 030 348068910

**FRIEDRICHSHAIN-KREUZBERG****Otto-Wels-Grundschule** (02G24)

Alexandrinestraße 12, 10969 Berlin, Tel.: 030 50585311

**POLNISCH****CHARLOTTENBURG-WILMERSDORF****Helmuth-James-von-Moltke-Grundschule** (04G11)

Heckerdamm 221, 13627 Berlin, Tel.: 030 348068910

**NEUKÖLLN****Hugo-Heimann-Schule** (Grundschule) (08G16)

Hugo-Heimann-Straße 20, 12353 Berlin, Tel.: 030 6679230

**REINICKENDORF****Lauterbach-Grundschule** (12G33)

Senftenberger Ring 41, 13435 Berlin, Tel.: 030 4021088

**SPANDAU****Astrid-Lindgren-Grundschule** (05G17)

Südekumzeile 5, 13591 Berlin, Tel.: 030 3758620

**Christian-Morgenstern-Grundschule** (05G22)

Räcknitzer Steig 12, 13593 Berlin, Tel.: 030 3647930

**Konkordia-Grundschule** (05G08)

Elsflether Weg 26-30, 13581 Berlin, Tel.: 030 33096560

**RUSSISCH****LICHTENBERG****Schule am Roederplatz** (Grundschule) (11G02)

Bernhard-Bästlein-Straße 22, 10367 Berlin, Tel.: 030 9721419

**TÜRKISCH****CHARLOTTENBURG-WILMERSDORF**

**Helmuth-James-von-Moltke-Grundschule** (04G11)  
Heckerdamm 221, 13627 Berlin, Tel.: 030 348068910

**Mierendorff-Grundschule** (04G08)  
Mierendorffstraße 20-24, 10589 Berlin, Tel.: 030 902927508

**Nehring-Grundschule** (04G13)  
Nehringstraße 9-10, 14059 Berlin, Tel.: 030 902924300

**Schinkel-Grundschule** (04G12)  
Nithackstraße 8, 10585 Berlin, Tel.: 030 902924001

**Wald-Grundschule** (04G06)  
Waldschulallee 83-93, 14055 Berlin, Tel.: 030 902926900

**FRIEDRICHSHAIN-KREUZBERG**

**Adolf-Glaßbrenner-Grundschule** (02G31)  
Hagelberger Straße 34, 10965 Berlin, Tel.: 030 50587531

**Fichtelgebirge-Grundschule** (02G23)  
Görlitzer Ufer 2, 10997 Berlin, Tel.: 030 22502811

**Heinrich-Zille-Grundschule** (02G29)  
Waldemarstraße 118, 10997 Berlin, Tel.: 030 22503611

**Hunsrück-Grundschule** (02G27)  
Manteuffelstraße 79, 10999 Berlin, Tel.: 030 22503111

**Kurt-Schumacher-Grundschule** (02G12)  
Puttkamerstraße 19, 10969 Berlin, Tel.: 030 50585931

**Lemgo-Grundschule** (02G26)  
Böckhstraße 5, 10967 Berlin, Tel.: 030 50585711

**Bergmannkiez-Gemeinschaftsschule** (02K04)  
Gneisenaustraße 7, 10961 Berlin, Tel.: 030 81858811

**Nürtingen-Grundschule** (02G18)  
Mariannenplatz 28, 10997 Berlin, Tel.: 030 61784231

**Otto-Wels-Grundschule** (02G24)  
Alexandrinestraße 12, 10969 Berlin, Tel.: 030 50585311

**Reinhardswald-Grundschule** (02G21)  
Gneisenaustraße 73-74, 10961 Berlin, Tel.: 030 69037211

**MITTE**

**Allegro-Grundschule** (01G44)  
Lützowstraße 83-85, 10785 Berlin, Tel.: 030 257572710

**Andersen-Grundschule** (01G36)  
Kattegatstraße 26, 13359 Berlin, Tel.: 030 493015410

**MITTE**

**Anna-Lindh-Schule** (Grundschule) (01G42)  
Guineastraße 17-18, 13351 Berlin, Tel.: 030 45307530

**Anne-Frank-Grundschule** (01G15)  
Paulstraße 20b, 10557 Berlin, Tel.: 030 20629180

**Brüder-Grimm-Grundschule** (01G28)  
Tegeler Straße 18-19, 13353 Berlin, Tel.: 030 4530840

**Carl-Bolle-Grundschule** (01G18)  
Waldenserstraße 20-21, 10551 Berlin, Tel.: 030 397457810

**Erika-Mann-Grundschule** (01G41)  
Utrechter Straße 25-27, 13347 Berlin, Tel.: 030 45085510

**Gesundbrunnen-Grundschule** (01G27)  
Prinzenallee 8, 13357 Berlin, Tel.: 030 493015660

**Gottfried-Röhl-Grundschule** (01G24)  
Ungarnstraße 75, 13349 Berlin, Tel.: 030 45081110

**Grundschule am Arkonaplatz** (01G01)  
Ruppiner Straße 47/48, 10115 Berlin, Tel.: 030 48625680

**Grundschule am Brandenburger Tor** (01G08)  
Wilhelmstraße 52, 10117 Berlin, Tel.: 030 20629430

**Grundschule am Koppenplatz** (01G46)  
Koppenplatz 12, 10115 Berlin, Tel.: 030 8471210910

**Gustav-Falke-Grundschule** (01G38)  
Strelitzer Straße 42, 13355 Berlin, Tel.: 030 467779960

**Humboldthain-Grundschule** (01G35)  
Grenzstraße 7-8, 13355 Berlin, Tel.: 030 46777330

**Kastanienbaum-Grundschule** (01G04)  
Gipsstraße 23 A, 10119 Berlin, Tel.: 030 275816330

**Kurt-Tucholsky-Grundschule** (01G11)  
Rathenower Straße 18, 10559 Berlin, Tel.: 030 3974429310

**Moabiter Grundschule** (01G16)  
Paulstraße 28, 10557 Berlin, Tel.: 030 30208630

**Möwensee-Grundschule** (01G40)  
Afrikanische Straße 123-125, 13351 Berlin, Tel.: 030 45979210

**Papageno-Grundschule** (01G02)  
Bergstraße 58, 10115 Berlin, Tel.: 030 30881711

**NEUKÖLLN**

**Christoph-Ruden-Schule** (Grundschule) (08G26)  
An den Achterhöfen 13-17, 12349 Berlin, Tel.: 030 7421014

**Herman-Nohl-Schule** (Grundschule) (08G19)  
Hannemannstraße 68, 12347 Berlin, Tel.: 030 62008330

**Hugo-Heimann-Schule** (Grundschule) (08G16)  
Hugo-Heimann-Straße 20, 12353 Berlin, Tel.: 030 6679230

**Janusz-Korczak-Schule** (Grundschule) (08G31)  
Wildhüterweg 5, 12353 Berlin, Tel.: 030 67066630

**Karls Garten-Schule** (Grundschule) (08G08)  
Karls Gartenstraße 7, 12049 Berlin, Tel.: 030 62791420

**Konrad-Agahd-Schule** (Grundschule) (08G14)  
Thomasstraße 39, 12053 Berlin, Tel.: 030 632250680

**Löwenzahn-Schule** (Grundschule) (08G36)  
Drorystraße 3, 12055 Berlin, Tel.: 030 68390500

**Peter-Petersen-Schule** (Grundschule) (08G12)  
Jonasstraße 15, 12053 Berlin, Tel.: 030 6322506821

**Rose-Oehmichen-Schule** (Grundschule) (08G37)  
Lieselotte-Berger-Straße 65, 12355 Berlin, Tel.: 30 6698810

**Schule am Fliederbusch** (Grundschule) (08G33)  
Kornradenstraße 2, 12357 Berlin, Tel.: 030 60972260

**Schule am Regenweiher** (Grundschule) (08G22)  
Johannisthaler Chaussee 328, 12351 Berlin, Tel.: 030 6044012

**Schule in der Köllnischen Heide** (Grundschule) (08G35)  
Hänselstraße 6, 12057 Berlin, Tel.: 030 68296013

**Silberstein-Schule** (Grundschule) (08G21)  
Silbersteinstraße 42, 12051 Berlin, Tel.: 030 62008922

**Sonnen-Schule** (Grundschule) (08G20)  
Dammweg 228, 12057 Berlin, Tel.: 030 68975090

**REINICKENDORF**

**Alfred-Brehm-Grundschule** (12G14)  
Ascheberger Weg 8 A, 13507 Berlin, Tel.: 030 4322408

**Franz-Marc-Grundschule** (12G13)  
Treskowstraße 26-31, 13507 Berlin, Tel.: 030 4339792

**Hermann-Schulz-Grundschule** (12G29)  
Kienhorststraße 67-79, 13403 Berlin, Tel.: 030 4132008

**Lauterbach-Grundschule** (12G33)  
Senftenberger Ring 41, 13435 Berlin, Tel.: 030 4021088

**REINICKENDORF**

**Mark-Twain-Grundschule** (12G07)  
Auguste-Viktoria-Allee 95, 13403 Berlin, Tel.: 030 41709571

**Reineke-Fuchs-Grundschule** (12G30)  
Foxweg 15, 13403 Berlin, Tel.: 030 4132055

**Till-Eulenspiegel-Grundschule** (12G04)  
Humboldtstraße 8-13, 13407 Berlin, Tel.: 030 4953050

**SPANDAU**

**Astrid-Lindgren-Grundschule** (05G17)  
Südekumzeile 5, 13591 Berlin, Tel.: 030 3758620

**Bernd-Ryke-Grundschule** (05G13)  
Daumstraße 12, 13599 Berlin, Tel.: 030 3548050

**Christian-Morgenstern-Grundschule** (05G22)  
Räcknitzer Steig 12, 13593 Berlin, Tel.: 030 3647930

**Grundschule an der Pulvermühle** (05G28)  
Grützmakerweg 7, 13599 Berlin, Tel.: 030 33776567

**Klosterfeld-Grundschule** (05G04)  
Seegefelder Straße 125, 13583 Berlin, Tel.: 030 37899040

**Peter-Härtling-Grundschule** (05G27)  
Flankenschanze 20, 13585 Berlin, Tel.: 030 3537230

**Zeppelin-Grundschule** (05G16)  
Heidebergplan 3-4, 13591 Berlin, Tel.: 030 36709510

**STEGLITZ-ZEHLENDORF**

**Dunant-Grundschule** (06G15)  
Gritznerstraße 19-23, 12163 Berlin, Tel.: 030 79742160

**Grundschule am Karpfenteich** (06G29)  
Hidburghauser Straße 135, 12209 Berlin, Tel.: 030 72006990

**Grundschule am Stadtpark Steglitz** (06G32)  
Karl-Stieler-Straße 10-11, 12167 Berlin, Tel.: 030 93951947

**Grundschule an der Bäke** (06G31)  
Haydnstraße 15, 12203 Berlin, Tel.: 030 84416430

**Ludwig-Bechstein-Grundschule** (06G28)  
Halbauer Weg 25, 12249 Berlin, Tel.: 030 7668780

**Mercator-Grundschule** (06G30)  
Mercatorweg 8-10, 12207 Berlin, Tel.: 030 7551086

**Grundschule in der Plantagenstraße** (06G34)  
Plantagenstraße 8-9, 12169 Berlin, Tel.: 030 79744241

## TÜRKISCH

### STEGLITZ-ZEHLENDORF

**Mühlenau-Grundschule** (06G06)  
Molsheimer Straße 7, 14195 Berlin, Tel.: 030 8325099

**Sachsenwald-Grundschule** (06G14)  
Sachsenwaldstraße 20-21, 12157 Berlin, Tel.: 030 79742910

### TEMPELHOF-SCHÖNEBERG

**Fläming-Grundschule** (07G15)  
Illstraße 4-6, 12161 Berlin, Tel.: 030 902777061

**Grundschule am Barbarossaplatz** (07G18)  
Barbarossaplatz 5, 10781 Berlin, Tel.: 030 902777109

**Grundschule auf dem Tempelhofer Feld** (07G21)  
Schulenburgring 7-11, 12101 Berlin, Tel.: 030 902772664

**Maria-Montessori-Grundschule** (07G20)  
Friedrich-Wilhelm-Straße 72-74, 12103 Berlin,  
Tel.: 030 902772661

**Ruppín-Grundschule** (07G16)  
Offenbacher Straße 5 A, 14197 Berlin, Tel.: 030 902777907

**Schätzelberg-Grundschule** (07G23)  
Wolfsburger Weg 13-19, 12109 Berlin, Tel.: 030 902777462

## UKRAINISCH

### FRIEDRICHSHAIN-KREUZBERG

**37. Schule** (Grundschule) (02G37)  
Pufendorfstraße 10, 10249 Berlin, Tel.: 030 290255911

**Adolf-Glaßbrenner-Grundschule** (02G31)  
Hagelberger Straße 34, 10965 Berlin, Tel.: 030 50587531

**Carl-von-Ossietzky-Gemeinschaftsschule** (02K02)  
Blücherstraße 46-47, 10961 Berlin, Tel.: 030 2250277111

**Hunsrück-Grundschule** (02G27)  
Manteuffelstraße 79, 10999 Berlin, Tel.: 030 22503111

**Spartacus-Grundschule** (02G01)  
Friedenstraße 40-45, 10249 Berlin, Tel.: 030 42024930

## MITTE

**Gesundbrunnen-Grundschule** (01G27)  
Prinzenallee 8, 13357 Berlin, Tel.: 030 493015660

**Papageno-Grundschule** (01G02)  
Bergstraße 58, 10115 Berlin, Tel.: 030 30881711

### NEUKÖLLN

**Peter-Petersen-Schule** (Grundschule) (08G21)  
Jonasstraße 15, 12053 Berlin, Tel.: 030 6322506821

**Silberstein-Schule** (Grundschule) (08G21)  
Silbersteinstraße 42, 12051 Berlin, Tel.: 030 62008922

### PANKOW

**Grundschule am Teutoburger Platz** (03G16)  
Templiner Straße 1-3, 10119 Berlin, Tel.: 030 44358050

### REINICKENDORF

**Franz-Marc-Grundschule** (12G13)  
Treskowstraße 26-31, 13507 Berlin, Tel.: 030 4339792

### TEMPELHOF-SCHÖNEBERG

**Fläming-Grundschule** (07G15)  
Illstraße 4-6, 12161 Berlin, Tel.: 030 902777061

**Schätzelberg-Grundschule** (07G23)  
Wolfsburger Weg 13-19, 12109 Berlin, Tel.: 030 902777462

**Spreewald-Grundschule** (07G01)  
Pallasstraße 15, 10781 Berlin, Tel.: 030 902777151

### TREPTOW-KÖPENICK

**Kiefholz-Grundschule** (09G30)  
Kiefholzstraße 45, 12435 Berlin, Tel.: 030 53007686

## VIETNAMESISCH

### LICHTENBERG

**Schule am Roederplatz** (Grundschule) (11G02)  
Bernhard-Bästlein-Straße 22, 10367 Berlin, Tel.: 030 9721419

## ZAZAISCH

### FRIEDRICHSHAIN-KREUZBERG

**Otto-Wels-Grundschule** (02G24)  
Alexandrinestraße 12, 10969 Berlin, Tel.: 030 50585311

## GEBUNDENE GANZTAGSSCHULEN

Der Unterricht in gebundenen Ganztagschulen dauert an mindestens vier Tagen in der Woche von 7:30 Uhr bis 16:00 Uhr. In dieser Zeit wechseln sich Schulunterricht und ergänzende Angebote ab. Dieses Schulangebot ist kostenfrei.

### CHARLOTTENBURG-WILMERSDORF

**Cecilien-Schule** (Grundschule) (04G25)  
Nikolsburger Platz 5, 10717 Berlin, Tel.: 030 8639050

**Helmuth-James-von-Moltke-Grundschule** (04G11)  
Heckerdamm 221, 13627 Berlin, Tel.: 030 348068910

**Mierendorff-Grundschule** (04G08)  
Mierendorffstraße 20-24, 10589 Berlin, Tel.: 030 902927508

**Nehring-Grundschule** (04G13)  
Nehringstraße 9-10, 14059 Berlin, Tel.: 030 902924300

**Paula-Fürst-Schule** (Gemeinschaftsschule) (04K05)  
Sybelstraße 20-21, 10629 Berlin, Tel.: 030 902927220

**Schele-Schule** (Gemeinschaftsschule) (04P02) ■  
Olympische Straße 23, 14052 Berlin, Tel.: 030 3044990

### FRIEDRICHSHAIN-KREUZBERG

**Galilei-Grundschule** (02G14)  
Friedrichstraße 13, 10969 Berlin, Tel.: 030 50585811

**Hunsrück-Grundschule** (02G27)  
Manteuffelstraße 79, 10999 Berlin, Tel.: 030 22503111

**Jens-Nydahl-Grundschule** (02G22)  
Kohlfurter Straße 20, 10999 Berlin, Tel.: 030 50586111

**Kurt-Schumacher-Grundschule** (02G12)  
Puttkamerstraße 19, 10969 Berlin, Tel.: 030 50585931

**Lemgo-Grundschule** (02G26)  
Böckhstraße 5, 10967 Berlin, Tel.: 030 50585711

**Reinhardswald-Grundschule** (02G21)  
Gneisenaustraße 73-74, 10961 Berlin, Tel.: 030 69037211

**Rosa-Parks-Grundschule** (02G35)  
Reichenberger Straße 65, 10999 Berlin, Tel.: 030 22502511

### LICHTENBERG

**Robinson-Schule** (Grundschule) (11G08)  
Wönnichstraße 7, 10317 Berlin, Tel.: 030 5228089811

**Paul-und-Charlotte-Kniese-Schule**  
(Gemeinschaftsschule) (11K12)  
Erich-Kurz-Straße 6-10, 10319 Berlin, Tel.: 030 51659714

### MARZAHN-HELLERSDORF

**BEST-Sabel-Grundschule Kaulsdorf** (10P13) ■  
Wernerstraße 48, 12619 Berlin, Tel.: 030 56594668

**BEST-Sabel-Grundschule Mahlsdorf** (10P05) ■  
Erich-Baron-Weg 118, 12623 Berlin, Tel.: 030 99283520

**Grundschule am Hollerbusch** (10G28)  
Erich-Kästner-Straße 64, 12619 Berlin, Tel.: 030 5615085

**Wilhelm-Busch-Grundschule** (10G08)  
Parsteiner Ring 24, 12679 Berlin, Tel.: 030 9309587

### MITTE

**Allegro-Grundschule** (01G44)  
Lützowstraße 83-85, 10785 Berlin, Tel.: 030 257572710

**Carl-Bolle-Grundschule** (01G18)  
Waldenserstraße 20-21, 10551 Berlin, Tel.: 030 397457810

**Carl-Kraemer-Grundschule** (01G32)  
Zechliner Straße 4, 13359 Berlin, Tel.: 030 4998993

**Gustav-Falke-Grundschule** (01G38)  
Strelitzer Straße 42, 13355 Berlin, Tel.: 030 467779960

**Heinrich-Seidel-Grundschule** (01G37)  
Ramlerstraße 9-10, 13355 Berlin, Tel.: 030 4677669210

**Heinrich-von-Stefhan-Gemeinschaftsschule** (01K04)  
Neues Ufer 6, 10553 Berlin, Tel.: 030 39063130

**Humboldthain-Grundschule** (01G35)  
Grenzstraße 7-8, 13355 Berlin, Tel.: 030 46777330

**Kristall Grundschule** (01P50)  
Inklusive Grundschule in freier Trägerschaft ■  
Tegeler Straße 13, 13353 Berlin, Tel.: 030 30873841

**Möwensee-Grundschule** (01G40)  
Afrikanische Straße 123-125, 13351 Berlin, Tel.: 030 45979210

**Wedding-Grundschule** (01G31)  
Antonstraße 10, 13347 Berlin, Tel.: 030 901844250

**NEUKÖLLN**

**Eduard-Mörke-Schule** (Grundschule) (08G18)  
Stuttgarter Straße 35-39, 12059 Berlin, Tel.: 030 680856890

**Fritz-Karsen-Schule** (Gemeinschaftsschule) (08K06)  
Onkel-Bräsig-Straße 76-78, 12359 Berlin, Tel.: 030 6090010

**Gemeinschaftsschule auf dem Campus Rütli** (08K08)  
Rütlistraße 41, 12045 Berlin, Tel.: 030 600347620

**Hans-Fallada-Schule** (Grundschule) (08G03)  
Harzer Straße 73, 12059 Berlin, Tel.: 030 632250670

**Hermann-Boddin-Schule** (Grundschule) (08G07)  
Boddinstraße 55, 12053 Berlin, Tel.: 030 68874410

**Hermann-Sander-Schule** (Grundschule) (08G15)  
Mariendorfer Weg 69, 12051 Berlin, Tel.: 030 290276350

**Karl-Weise-Schule** (Grundschule) (08G06)  
Weisestraße 20, 12049 Berlin, Tel.: 030 634130280

**Richard-Schule** (Grundschule) (08G17)  
Richardplatz 14, 12055 Berlin, Tel.: 030 290283100

**Rixdorfer Schule** (Grundschule) (08G01)  
Donaustraße 120, 12043 Berlin, Tel.: 030 6139260

**Schule in der Kölnischen Heide** (Grundschule) (08G35)  
Hänselstraße 6, 12057 Berlin, Tel.: 030 68296013

**Silberstein-Schule** (Grundschule) (08G21)  
Silbersteinstraße 42, 12051 Berlin, Tel.: 030 62008922

**Walter-Gropius-Schule** (Gemeinschaftsschule) (08K01)  
Fritz-Erler-Allee 86, 12351 Berlin, Tel.: 030 6009080

**Wetzlar-Schule** (Grundschule) (08G29)  
Tischlerzeile 34, 12351 Berlin, Tel.: 030 6051007

**PANKOW**

**Tesla-Schule** (Gemeinschaftsschule) (03K07)  
Rudi-Arndt-Straße 18, 10407 Berlin, Tel.: 030 4212230

**Wilhelm-von-Humboldt-Gemeinschaftsschule** (03K11)  
Erich-Weinert-Straße 70, 10439 Berlin, Tel.: 030 411983970

**REINICKENDORF**

**Campus Hannah Höch** (Gemeinschaftsschule) (12K12)  
Finsterwalder Straße 52-56, 13435 Berlin, Tel.: 030 40899960

**Mark-Twain-Grundschule** (12G07)  
Auguste-Viktoria-Allee 95, 13403 Berlin, Tel.: 030 41709571

**Peter-Witte-Grundschule** (12G10)  
Rathauspromenade 75, 13437 Berlin, Tel.: 030 4118966

**SPANDAU**

**B.-Traven-Gemeinschaftsschule** (05K05)  
Recklinghauser Weg 26-32, 13583 Berlin  
Tel.: 030 375865100

**Christian-Morgenstern-Grundschule** (05G22)  
Räcknitzer Steig 12, 13593 Berlin, Tel.: 030 3647930

**Siegerland-Grundschule** (05G06)  
Hermann-Schmidt-Weg 4, 13589 Berlin, Tel.: 030 3789110

**Wilhelmstadt Schulen** (Grundschule) (05P13) ■  
Wilhelmstraße 30 F, 13593 Berlin, Tel.: 030 369962628

**STEGLITZ-ZEHLENDORF**

**Grundschule am Buschgraben** (06G10)  
Ludwigsfelder Straße 43-47, 14165 Berlin, Tel.: 030 8025018

**Private Kant-Schule** (Grundschule) (06P10) ■  
Grunewaldstraße 44, 12165 Berlin, Tel.: 030 820070900

**TEMPELHOF-SCHÖNEBERG**

**Marienfelder Schule** (Grundschule) (07G34)  
Erbendorfer Weg 13, 12279 Berlin, Tel.: 030 902774104

**Nahariya-Grundschule** (07G35)  
Nahariyastraße 13-17, 12309 Berlin, Tel.: 030 902778256

**Neumark-Grundschule** (07G13)  
Steinmetzstraße 46-50, 10783 Berlin, Tel.: 030 902777163

**Spreewald-Grundschule** (07G01)  
Pallasstraße 15, 10781 Berlin, Tel.: 030 902777151

**Teltow-Grundschule** (07G10)  
Feurigstraße 57, 10827 Berlin, Tel.: 030 902777160

**Werbellinsee-Grundschule** (07G03)  
Luitpoldstraße 38, 10781 Berlin, Tel.: 030 902777153

**TREPTOW-KÖPENICK**

**Mosaik-Grundschule** (09P12) ■  
Adlergestell 133, 12439 Berlin, Tel.: 030 41766859

**Schule an der Wuhlheide** (Grundschule) (09G22)  
Kottmeierstraße 2, 12459 Berlin, Tel.: 030 5350178

**Sonnenblumen-Schule** (Grundschule) (09G04)  
Radenzer Straße 16, 12437 Berlin, Tel.: 030 5328413



## GEMEINSCHAFTSSCHULEN

Diese inklusiven Schulen mit Grund- und Sekundarstufe können Kinder durchgängig von Klasse 1 bis 10 besuchen, an manchen Schulen auch bis zum Abitur.

Schülerinnen und Schüler mit unterschiedlichen Fähigkeiten lernen hier gemeinsam. Die Leistungen werden auf verschiedene Weise beurteilt - in Zeugnissen, Gesprächen sowie durch Einträge in Logbücher oder Kompetenzraster. Bis zur Klasse 9 ist es möglich, Leistungen statt mit Noten schriftlich zu bewerten. Lehrkräfte und Erziehungsberechtigte tauschen sich hier eng miteinander aus. Zudem beteiligen sich die Erziehungsberechtigten meist verstärkt am Schulleben, etwa im Klassenrat, Schulparlament oder Elterncafé.

Zwei Drittel der Plätze an Gemeinschaftsschulen sind für Kinder vorgesehen, die in der Nähe der Schule wohnen. Ein Drittel der Plätze ist offen für Kinder von Familien aus anderen Bezirken, die sich für das besondere Konzept und Schulangebot interessieren.

### CHARLOTTENBURG-WILMERSDORF

**Paula-Fürst-Schule** (Gemeinschaftsschule) (04K05)  
Sybelstraße 20-21, 10629 Berlin, Tel.: 030 902927220

### FRIEDRICHSHAIN-KREUZBERG

**Carl-von-Ossietzky-Gemeinschaftsschule** (02K02)  
Blücherstraße 46-47, 10961 Berlin, Tel.: 030 2250277111

**Bergmannkiez-Gemeinschaftsschule** (02K04)  
Gneisenausstraße 7, 10961 Berlin, Tel.: 030 81858811

### LICHTENBERG

**Grüner Campus Malchow** (Gemeinschaftsschule) (11K10)  
Malchower Chaussee 2, 13051 Berlin, Tel.: 030 96248595

**Paul-und-Charlotte-Kniese-Schule**  
(Gemeinschaftsschule) (11K12)  
Erich-Kurz-Straße 6-10, 10319 Berlin, Tel.: 030 51659714

### MARZAHN-HELLERSDORF

**14. Schule** (Gemeinschaftsschule) (10K14)  
Allee der Kosmonauten 20-22, 10315 Berlin, nach baulicher  
Fertigstellung: Landsberger Straße 178F, 12623 Berlin

**Gretel-Bergmann-Gemeinschaftsschule** (10K12)  
Liebensteiner Straße 24, 12687 Berlin, Tel.: 030 9327177

**Marcana-Schule** (Gemeinschaftsschule) (10K11)  
Flämingstraße 16-18, 12689 Berlin, Tel.: 030 9366870

**Wolfgang-Amadeus-Mozart-Schule**  
(Gemeinschaftsschule) (10K10)  
Cottbusser Straße 23, 12627 Berlin, Tel.: 030 5612026

### MITTE

**Heinrich-von-Stephan-Gemeinschaftsschule** (01K04)  
Neues Ufer 6, 10553 Berlin, Tel.: 030 39063130

**Theodor-Heuss-Gemeinschaftsschule** (01K10)  
Quitzwowstraße 141, 10559 Berlin, Tel.: 030 39835210

### NEUKÖLLN

**Gemeinschaftsschule auf dem Campus Rütli** (08K08)  
Rütlistraße 41, 12045 Berlin, Tel.: 030 600347620

**Gemeinschaftsschule Campus Efeuweg** (08K13)  
Efeuweg 34, 12357 Berlin, Tel.: 030 6669040

**Fritz-Karsen-Schule** (Gemeinschaftsschule) (08K06)  
Onkel-Bräsig-Straße 76-79, 12359 Berlin, Tel.: 030 6090010

**Walter-Gropius-Schule** (Gemeinschaftsschule) (08K01)  
Fritz-Erler-Allee 86, 12351 Berlin, Tel.: 030 6009080

### PANKOW

**Klax-Gemeinschaftsschule** (03P22) ■  
Neumannstraße 13a, 13189 Berlin, Tel.: 030 92109646

**SchuleEins** (Gemeinschaftsschule) (03P20) ■  
Berliner Straße 120/121, 13187 Berlin, Tel.: 030 475966930

**Tesla-Schule** (Gemeinschaftsschule) (03K07)  
Rudi-Arndt-Straße 18, 10407 Berlin, Tel.: 030 4212230

**Wilhelm-von-Humboldt-Gemeinschaftsschule** (03K11)  
Erich-Weinert-Straße 70, 10439 Berlin, Tel.: 030 411983970

### REINICKENDORF

**Campus Hannah Höch** (Gemeinschaftsschule) (12K12)  
Finsterwalder Straße 52-56, 13435 Berlin,  
Tel.: 030 40899960

**Elisabethstift-Schule** (Gemeinschaftsschule) (12P06) ■  
Falkentaler Steig 10, 13467 Berlin, Tel.: 030 688343880

### SPANDAU

**B.-Traven-Gemeinschaftsschule** (05K05)  
Recklinghauser Weg 26-32, 13583 Berlin  
Tel.: 030 375865100

### STEGLITZ-ZEHLENDORF

**Anna-Essinger-Gemeinschaftsschule** (06K11)  
Am Rohrgarten 7-9, 14163 Berlin, Tel.: 030 80909984

### TEMPELHOF-SCHÖNEBERG

**Friedenauer Gemeinschaftsschule** (07K12)  
Rubensstraße 63, 12157 Berlin, Tel.: 030 902777904

### TREPTOW-KÖPENICK

**Anna-Seghers-Schule** (Gemeinschaftsschule) (09K02)  
Radickestraße 43, 12489 Berlin, Tel.: 030 6774766

**Grünauer Gemeinschaftsschule** (09K09)  
Walchenseestraße 40, 12527 Berlin, Tel.: 030 6744540

**Sophie-Brahe-Gemeinschaftsschule** (09K07)  
Am Plänterwald 17/23, 12435 Berlin, Tel.: 030 53633950

## KONFESSIONELLE SCHULEN

Neben dem Unterricht lernen die Kinder in diesen Schulen die Grundsätze und Werte einer Religionsgemeinschaft kennen. Voraussetzung hierfür ist die Teilnahme am Religionsunterricht.

### EVANGELISCH

#### CHARLOTTENBURG-WILMERSDORF

**Evangelische Schule Charlottenburg** (04P05) ■  
Guerickestraße 4-6, 10587 Berlin, Tel.: 030 343571610

**Evangelische Schule Wilmersdorf** (Grundschule) (04P21) ■  
Brandenburgische Straße 51, 10707 Berlin  
Tel.: 030 81826980

#### FRIEDRICHSHAIN-KREUZBERG

**Evangelische Schule Berlin-Friedrichshain**  
(Grundschule) (02P25) ■  
Petersburger Platz 5, 10249 Berlin, Tel.: 030 32296700

#### LICHTENBERG

**Evangelische Schule Lichtenberg** (Grundschule) (11P03) ■  
Rummelsburger Straße 3, 10315 Berlin, Tel.: 030 54718014

**Grundschule am Campus Hedwig** (11P21) ■  
Möllendorffstraße 33, 10367 Berlin, Tel.: 017655725178

#### MARZAHN-HELLERSDORF

**Sabine-Ball-Grundschule** (10P09) ■  
Lichtenhainer Straße 2, 12627 Berlin, Tel.: 030 4431237200

#### MITTE

**Evangelische Schule Berlin Mitte**  
(Gemeinschaftsschule) (01P01) ■  
Rochstraße 7, 10178 Berlin, Tel.: 030 70725482

#### NEUKÖLLN

**Evangelische Schule Neukölln** (08P03) ■  
Mainzer Straße 47, 12053 Berlin, Tel.: 030 6242027

#### PANKOW

**Evangelische Schule Berlin Buch** (Grundschule) (03P33) ■  
Wiltbergstraße 50, 13125 Berlin, Tel.: 030 31958200

**Evangelische Schule Pankow** (Grundschule) (03P12) ■  
Galenusstraße 60 a, 13187 Berlin, Tel.: 030 47498940

**Schulen Christburg Campus Prenzlauer Berg** (03P03) -  
**Elisabeth-Abegg-Grundschule** ■  
Christburger Straße 14c, 10405 Berlin, Tel.: 030 4431237170

#### REINICKENDORF

**Elisabethstift-Schule** (Gemeinschaftsschule) (12P06) ■  
Falkentaler Steig 10, 13467 Berlin, Tel.: 030 688343870

**Evangelische Schule Frohnau** (12P03) ■  
Benediktinerstraße 11-19, 13465 Berlin, Tel.: 030 509305310

#### SPANDAU

**Evangelische Schule Spandau im Johannesstift** (05P03) ■  
Schönwalder Allee 26/27, 13587 Berlin, Tel.: 030 35599050

**Immanuel-Grundschule** (05P15) ■  
Stadtstrandstraße 465, 13589 Berlin, Tel.: 030 4431237230

#### STEGLITZ-ZEHLENDORF

**Evangelische Grundschule Zehlendorf** (06P24) ■  
Ludwigsfelder Straße 30, 14165 Berlin, Tel.: 030 200094180

**Evangelische Schule Steglitz** (06P12) ■  
Beymestraße 6-7, 12176 Berlin, Tel.: 030 7916001

#### TREPTOW-KÖPENICK

**Evangelische Grundschule Friedrichshagen** (09P13) ■  
Peter-Hille-Straße 36, 12587 Berlin, Tel.: 030 67122512

**ISLAMISCH****FRIEDRICHSHAIN-KREUZBERG**

**Islamische Grundschule** (02P03) ■  
Boppstraße 4, 10967 Berlin, Tel.: 030 69507860

**JÜDISCH****CHARLOTTENBURG-WILMERSDORF**

**Heinz-Galinski-Schule** (Grundschule) (04P03) ■  
Waldschulallee 73-75, 14055 Berlin, Tel.: 030 3011940

**Jewish International School - Masorti-Grundschule** (04P45) ■  
Roscherstraße 6, 10629 Berlin, Tel.: 030 85607780

**Jüdische Traditionsschule** (04P23) ■  
Westfälische Straße 15, 10709 Berlin, Tel.: 030 32678897

**PANKOW**

**Lauder Beth-Zion Schule** (Gemeinschaftsschule) (03P26) ■  
Rykestraße 53, 10405 Berlin, Tel.: 030 440131622

**KATHOLISCH****CHARLOTTENBURG-WILMERSDORF**

**Katholische Schule Herz Jesu** (Grundschule) (04P01) ■  
Insterburgallee 8-10, 14055 Berlin, Tel.: 030 33007010

**Katholische Schule Sankt Ludwig** (Grundschule) (04P10) ■  
Düsseldorfer Straße 13, 10719 Berlin, Tel.: 030 8824867

**LICHTENBERG**

**Katholische Schule Sankt Mauritius** (Grundschule) (11P01) ■  
Schulze-Boysen-Straße 28, 10365 Berlin, Tel.: 030 55151821

**MITTE**

**Katholische Schule Sankt Paulus** (Grundschule) (01P05) ■  
Waldenserstraße 27, 10551 Berlin, Tel.: 030 3954196

**NEUKÖLLN**

**Katholische Schule Sankt Marien** (Grundschule) (08P02) ■  
Hugo-Heimann-Straße 2, 12353 Berlin, Tel.: 030 6052032

**REINICKENDORF**

**Katholische Schule Salvator** (12P04) ■  
Fürst-Bismarck-Straße 8-10, 13469 Berlin, Tel.: 030 41408180

**SPANDAU**

**Katholische Schule Bernhard Lichtenberg**  
(Grundschule) (05P02) ■  
Hohenzollernring 156-159, 13585 Berlin, Tel.: 030 3332010

**STEGLITZ-ZEHLENDORF**

**Katholische Schule Sankt Ursula** (Grundschule) (06P01) ■  
Kleinaustraße 4, 14169 Berlin, Tel.: 030 8113555

**TEMPELHOF-SCHÖNEBERG**

**Katholische Schule Sankt Alfons** (Grundschule) (07P04) ■  
Tennstedter Straße 1, 12249 Berlin, Tel.: 030 7111075

**Katholische Schule Sankt Franziskus** (07P01) ■  
Hohenstaufenstraße 1-2, 10781 Berlin, Tel.: 030 91429480

## SCHULEN MIT ALTERNATIVEN PÄDAGOGIKKONZEPTEN

Mit jeweils eigenen Konzepten wollen die Schulen das Wissen und die Fähigkeiten ihrer Schülerinnen und Schüler individuell fördern. Sie arbeiten nach dem Bildungsplan des Landes Berlin. Ein weiterer Schwerpunkt ist es, die Persönlichkeit und Selbstbestimmung der Kinder zu stärken. Als sogenannte Ersatzschulen erheben diese Schulen in der Regel ein Schulgeld.

### KREATIVITÄTSPÄDAGOGIK

#### FRIEDRICHSHAIN-KREUZBERG

**KreativitätsGrundschule Berlin Friedrichshain** (02P12) ■  
Strausberger Straße 38, 10243 Berlin, Tel.: 030 29035117

#### LICHTENBERG

**KreativitätsGrundschule Berlin Lichtenberg** (11P04) ■  
Ehrlichstraße 63, 10318 Berlin, Tel.: 030 34665524

#### MARZAHN-HELLERSDORF

**dreieins-Grundschule Berlin-Kaulsdorf** (10P14) ■  
Peter-Huchel-Straße 35, 12619 Berlin, Tel.: 030 92901840

#### PANKOW

**dreieins-Grundschule Berlin-Pankow** (03P18) ■  
Bizetstraße 64, 13088 Berlin, Tel.: 030 92092220

#### TREPTOW-KÖPENICK

**KreativitätsGrundschule Berlin Treptow** (09P16) ■  
Hartriegelstraße 77, 12439 Berlin, Tel.: 030 225027733

### MONTESSORI-PÄDAGOGIK / -ORIENTIERUNG

#### CHARLOTTENBURG-WILMERSDORF

**Erste Aktivschule Charlottenburg** (Grundschule) (04P22) ■  
Alt-Lietzow 31, 10587 Berlin, Tel.: 030 30366968

#### FRIEDRICHSHAIN-KREUZBERG

**Freie Schule Windrose** (Grundschule) (02P33) ■  
Wienerstraße 1-6, 10999 Berlin, Tel.: 030 616 21775

#### MITTE

**Freie Schule am Mauerpark** (Grundschule) (01P13) ■  
Wolliner Straße 25/26, 13355 Berlin, Tel.: 030 42022690

#### PANKOW

**Freie Grundschule Pfefferwerk** (03P14) ■  
Schönfließener Straße 7, 10439 Berlin, Tel.: 030 44383285

**Freie Integrative Montessori Grundschule Pankow** (03P21) ■  
Hadlichstraße 2, 13187 Berlin, Tel.: 030 50019130

**Montessori-Gemeinschaftsschule Berlin-Buch** (03P32) ■

Wiltbergstraße 90, Haus 23, 13125 Berlin  
Tel.: 030 911464900

### REINICKENDORF

**Grundschule in den Rollbergen** (12G28)  
Waldshuter Zeile 6, 13469 Berlin, Tel.: 030 4023059

**Montessori Campus am Tegeler Forst** (12P14) ■  
Gabrielenstraße 12-18, 13507 Berlin, Tel.: 030 68405070

### TREPTOW-KÖPENICK

**Montessori Campus Berlin Köpenick**  
(Gemeinschaftsschule) (09P06) ■  
Köpenzeile 125, 12557 Berlin, Tel.: 030 330999001

**W-I-R-Grundschule** (09P15) ■

Grüne Trift 23d, 12557 Berlin, Tel.: 030 44383233

### WALDORF-PÄDAGOGIK

#### CHARLOTTENBURG-WILMERSDORF

**Annie-Heuser-Schule** (04P12) ■  
Eisenbahnstraße 37, 10709 Berlin, Tel.: 030 86393061

#### FRIEDRICHSHAIN-KREUZBERG

**Freie Waldorfschule Kreuzberg** (02P04) ■  
Ritterstraße 78, 10969 Berlin, Tel.: 030 61510100

#### MITTE

**Freie Waldorfschule Berlin Mitte** (01P04) ■  
Weinmeisterstraße 16, 10178 Berlin, Tel.: 030 80097580

#### PANKOW

**Freie Waldorfschule am Prenzlauer Berg** (03P30) ■  
Gürtelstraße 16, 10409 Berlin, Tel.: 030 42082010

### REINICKENDORF

**Waldorfschule Märkisches Viertel Berlin** (12P02) ■  
Treuenbrietzener Straße 28, 13439 Berlin, Tel.: 030 4072830

### SPANDAU

**Freie Georgschule** (05P18) ■  
Metropolitan Park 70, 13591 Berlin, Tel.: 030 587064920

**Freie Waldorfschule Havelhöhe - Eugen Kolisko** (05P01) ■  
Neukladower Allee 1, 14089 Berlin, Tel.: 030 369924610

### STEGLITZ-ZEHLENDORF

**Emil-Molt-Schule** (06P05) ■  
Claszeile 60, 14165 Berlin, Tel.: 030 8457060

**STEGLITZ-ZEHLENDORF**

**Rudolf-Steiner-Schule Berlin** (06P04) ■  
Auf dem Grat 1-3, 14195 Berlin, Tel.: 030 8300910

**TEMPELHOF-SCHÖNEBERG**

**Johannes-Schule Berlin** (07P18) ■  
Monumentenstraße 13 A, 10829 Berlin, Tel.: 030 70094110

**TREPTOW-KÖPENICK**

**Freie Interkulturelle Waldorfschule Berlin** (09P18) ■  
Schnellerstraße 1-5, 12439 Berlin, Tel.: 030 23942606

**Freie Waldorfschule Berlin-Südost** (09P01) ■  
Bruno-Bürgel-Weg 9, 12439 Berlin, Tel.: 030 67798010

**WEITERE ALTERNATIVE PÄDAGOGIKKONZEPTE****CHARLOTTENBURG-WILMERSDORF**

**Freie Schule Charlottenburg** (04P15) ■  
Frankenallee 6, 14052 Berlin, Tel.: 030 89409930

**Freudberg Gemeinschaftsschule** (04P41) ■  
Bundesallee 35, 10717 Berlin, Tel.: 030 68400951

**Hasenschule** (Grundschule) (04P46) ■  
Lietzenburger Straße 107, 10707 Berlin, Tel.: 030 88922062

**FRIEDRICHSHAIN-KREUZBERG**

**Freie Schule Kreuzberg** (Grundschule) (02P09) ■  
Wrangelstraße 128, 10997 Berlin, Tel.: 030 74073334

**Netzwerk-Schule** (Gemeinschaftsschule) (02P13) ■  
Marchlewskistraße 40, 10243 Berlin, Tel.: 030 40393340  
Demokratische Schule

**MARZAHN-HELLERSDORF**

**Freie Grundschule Marzahn** (10P24) ■  
Karl-Holtz-Straße 6, 12687 Berlin, Tel.: 030 20882970

**Freie Schule Berlin-Mahlsdorf** (10P12) ■  
Elsenstraße 13 A, 12623 Berlin, Tel.: 030 97891077

**NEUKÖLLN**

**MeineSchuleBerlin** (Gemeinschaftsschule) (08P09) ■  
Delbrückstraße 18, 12051 Berlin, Tel.: 01735647797

**Johann-Georg-Elser-Schule** (Grundschule) (08P01)  
Mahlower Straße 23/24, 12049 Berlin, Tel.: 030 60975622

**PANKOW**

**Freie Humanistische Grundschule** (03P48) ■  
Dietzgenstraße 49, 13156 Berlin, Tel.: 030 34975459

**PANKOW**

**Freie Naturschule im StadtGUT** (Grundschule) (03P23) ■  
Hauptstraße 26, 13159 Berlin, Tel.: 030 40058301  
Waldpädagogik

**Freie Schule Pankow** (Integrierte Sekundarschule) (03P13) ■  
Grabbeallee 66, 13156 Berlin, Tel.: 030 4733083  
Demokratische Schule

**Stephanus-Grundschule** (03P39) ■  
Parkstraße 22, 13086 Berlin, Tel.: 030 96249231

**TING-Schule** (Integrierte Sekundarschule) (03P24) ■  
Berliner Straße 128, 13088 Berlin, Tel.: 030 62922068

**REINICKENDORF**

**Alternativschule Berlin** (Gemeinschaftsschule) (12P11) ■  
Bondickstraße 8/9, 13469 Berlin, Tel.: 030 4174860

**APEGO-Schule Berlin** (Gemeinschaftsschule) (12P19) ■  
Dianastraße 44-46, 13469 Berlin, Tel.: 030 27498477

**Demokratische Schule X** (Gemeinschaftsschule) (12P10) ■  
Ruppiner Chaussee 211, 13503 Berlin, Tel.: 030 60922621

**STEGLITZ-ZEHLENDORF**

**Conrad-Schule** (Grundschule) (06G05)  
Schulstraße 4, 14109 Berlin, Tel.: 030 902996926  
Waldklassen

**Gemeinschaftsschule nach der Pädagogik**

**Berthold Ottos** (06P13) ■  
Holbeinstraße 21, 12203 Berlin, Tel.: 030 8335090

**Johanna-Gerdes-Grundschule** (06P02) ■  
Salzachstraße 4, 14163 Berlin, Tel.: 030 8015385

**Königin-Luise-Stiftung** (Grundschule) (06P06) ■  
Podbielskiallee 78, 14195 Berlin, Tel.: 030 84181440  
Schule mit angegliedertem Internat

**TEMPELHOF-SCHÖNEBERG**

**Deutsch Skandinavische Gemeinschaftsschule** (07P13) ■  
Machonstraße 54, 12105 Berlin, Tel.: 030 760061230

**Freie Schule in Berlin** (Grundschule) (07P05) ■  
Viktoriastraße 13-18, 12105 Berlin, Tel.: 030 7520771

**TREPTOW-KÖPENICK**

**Bewegte Schule Köpenick** (Grundschule) (09P10) ■  
Lindenstraße 26, 12555 Berlin, Tel.: 030 65015495

## INKLUSIVE SCHWERPUNKTSCHULEN

Hier lernen Kinder mit und ohne Behinderung gemeinsam. Schülerinnen und Schüler, die in bestimmten Bereichen einen Förderbedarf haben, bekommen hier die entsprechende sonderpädagogische Unterstützung.

### CHARLOTTENBURG-WILMERSDORF

**Comenius-Schule** (04S07)  
Gieselerstraße 4, 10713 Berlin, Tel.: 030 8649950  
Förderschwerpunkt „Autismus“

**Grundschule am Rüdeshheimer Platz** (04G19)  
Rüdeshheimer Straße 24-30, 14197 Berlin, Tel.: 030 902917010  
Förderschwerpunkte „geistige Entwicklung“ und „körperliche und motorische Entwicklung“

### FRIEDRICHSHAIN-KREUZBERG

**Charlotte-Salomon-Grundschule** (02G13)  
Großbeerenstraße 40, 10965 Berlin, Tel.: 030 50587511  
Förderschwerpunkte „geistige Entwicklung“, „körperliche und motorische Entwicklung“ sowie „Hören und Kommunikation“

**Heinrich-Zille-Grundschule** (02G29)  
Waldemarstraße 118, 10997 Berlin, Tel.: 030 22503611  
Förderschwerpunkt „geistige Entwicklung“

**Temple-Grandin-Schule** (02S01)  
Lasdehner Straße 19, 10243 Berlin, Tel.: 030 293474231  
Förderschwerpunkt „Autismus“

### LICHTENBERG

**Paul-und-Charlotte-Kniese-Schule**  
(Gemeinschaftsschule) (11K12)  
Erich-Kurz-Straße 6-10, 10319 Berlin, Tel.: 030 51659714  
Förderschwerpunkte „körperliche und motorische Entwicklung“ und „Sehen“

### MARZAHN-HELLERSDORF

**Pustoblume-Grundschule** (10G18)  
Kastanienallee 118, 12627 Berlin, Tel.: 030 99284778  
Förderschwerpunkt „geistige Entwicklung“

### SPANDAU

**Havel-Grundschule** (05G31)  
Goltzstraße 25, 13587 Berlin, Tel.: 030 20074490  
Förderschwerpunkt „geistige Entwicklung“

**Birken-Grundschule** (05G30)  
Hügelschanze 8-9, 13585 Berlin, Tel.: 030 437287910  
Förderschwerpunkte „geistige Entwicklung“ und „körperliche und motorische Entwicklung“

**Grundschule am Wasserwerk** (05G25)  
Pionierstraße 197, 13589 Berlin, Tel.: 030 3083246  
Förderschwerpunkte „körperliche und motorische Entwicklung“ und „Autismus“

**Paul-Moor-Grundschule** (05G21)  
Adamstraße 24-25, 13595 Berlin, Tel.: 030 36992071  
Förderschwerpunkt „geistige Entwicklung“

### TEMPELHOF-SCHÖNEBERG

**Annedore-Leber-Grundschule** (07G30)  
Halker Zeile 137-149, 12305 Berlin, Tel.: 030 902778243  
Förderschwerpunkte „geistige Entwicklung“ und „körperliche und motorische Entwicklung“

**Fläming-Grundschule** (07G15)  
Illstraße 4-6, 12161 Berlin, Tel.: 030 902777061  
Förderschwerpunkte „geistige Entwicklung“ und „körperliche und motorische Entwicklung“

**Grundschule am Barbarossaplatz** (07G18)  
Barbarossaplatz 5, 10781 Berlin, Tel.: 030 902777109  
Förderschwerpunkte „geistige Entwicklung“ und „körperliche und motorische Entwicklung“

### TREPTOW-KÖPENICK

**Heide-Schule** (Grundschule) (09G09)  
Florian-Geyer-Straße 87, 12489 Berlin, Tel.: 030 67822789  
Förderschwerpunkt „Hören und Kommunikation“

## SCHULEN MIT SONDERPÄDAGOGISCHEN FÖRDERSCHWERPUNKTEN

**Kinder, bei denen ein sonderpädagogischer Förderbedarf festgestellt wurde, können auf Wunsch der Erziehungsberechtigten eine Schule mit einem der folgenden Förderschwerpunkte besuchen: Sprache, geistige Entwicklung, körperliche und motorische Entwicklung, Sehen, Hören und Kommunikation, Lernen (ab Jahrgangsstufe 3) und Autismus. Der Übergang in eine allgemeine Schule ist bei allen diesen Schulen möglich.**

### CHARLOTTENBURG-WILMERSDORF

#### **Arno-Fuchs-Schule (04S02)**

Richard-Wagner-Straße 30, 10585 Berlin, Tel.: 030 902913250  
Förderschwerpunkt „geistige Entwicklung“

#### **Comenius-Schule (04S07)**

Gieselerstraße 4, 10713 Berlin, Tel.: 030 8649950  
Förderschwerpunkte „Lernen“ und „Autismus“ (Auftragsschule)

#### **Ernst-Adolf-Eschke-Schule für Gehörlose (04S05)**

Waldschulallee 29, 14055 Berlin, Tel.: 030 902925000  
Förderschwerpunkt „Hören und Kommunikation  
(Schwerpunkt: Gehörlosigkeit)“

#### **Finkenkrug-Schule (04S06)**

Mannheimer Straße 21-22, 10713 Berlin, Tel.: 030 8277060  
Förderschwerpunkt „geistige Entwicklung“

#### **Reinfelder-Schule (04S04)**

Maikäferpfad 30, 14055 Berlin, Tel.: 030 902925050  
Förderschwerpunkte „Hören und Kommunikation  
(Schwerpunkt: Schwerhörigkeit)“ und „Sprache“

#### **Schule am Westend (04P27) ■**

Spandauer Damm 130, 14050 Berlin, Tel.: 030 30355970  
„Schule für Kranke“

### FRIEDRICHSHAIN-KREUZBERG

#### **Freie Waldorfschule Kreuzberg (02P04) ■**

Ritterstraße 78, 10969 Berlin, Tel.: 030 61510100

#### **Gustav-Meyer-Schule (02S02)**

Kohlfurter Straße 22, 10999 Berlin, Tel.: 030 347423911  
Förderschwerpunkt „geistige Entwicklung“

#### **Liebmann-Schule (02S06)**

Friedrichstraße 13, 10969 Berlin, Tel.: 030 50585831  
Förderschwerpunkt „Sprache“

#### **Margarethe-von-Witzleben-Schule (02S03)**

Palisadenstraße 76-77, 10243 Berlin, Tel.: 030 420249211  
Förderschwerpunkt „Hören und Kommunikation  
(Schwerpunkt: Schwerhörigkeit)“

### FRIEDRICHSHAIN-KREUZBERG

#### **Temple-Grandin-Schule (02S01)**

Lasdehner Straße 19, 10243 Berlin, Tel.: 030 293474231  
Förderschwerpunkt „Autismus“ (Auftragsschule)

### LICHTENBERG

#### **Carl-von-Linné-Schule (11S07)**

Paul-Junius-Straße 15, 10367 Berlin, Tel.: 030 5050960  
Förderschwerpunkt „körperlich-motorische Entwicklung“

#### **Nils-Holgersson-Schule (11S12)**

Otto-Marquardt-Straße 12-14, 10369 Berlin,  
Tel.: 030 5139676  
Förderschwerpunkt „geistige Entwicklung“

#### **Paul-und-Charlotte-Kniese-Schule (11S04)**

Erich-Kurz-Straße 6-10, 10319 Berlin, Tel.: 030 51659714  
Förderschwerpunkt „geistige Entwicklung“

#### **Schule Am Breiten Luch (11S08)**

Am Breiten Luch 19, 13053 Berlin, Tel.: 030 9295080  
Förderschwerpunkt „Lernen“

#### **Schule am Fennpfuhl (11S02)**

Alfred-Jung-Straße 19, 10369 Berlin, Tel.: 030 9720416  
Förderschwerpunkt „Lernen“

#### **Schule am grünen Grund (11S05)**

Herzbergstraße 79, 10365 Berlin, Tel.: 030 5436709  
„Schule für Kranke“

#### **Selma-Lagerlöf-Schule (11S06)**

Rüdigerstraße 76, 10365 Berlin, Tel.: 030 9721409  
Förderschwerpunkt „Sprache“

### MARZAHN-HELLERSDORF

#### **Schule am Mummelsoll (10S08)**

Eilenburger Straße 4, 12627 Berlin, Tel.: 030 9114161340  
Förderschwerpunkt „geistige Entwicklung“

#### **Schule am Pappelhof (10S04)**

Ketschendorfer Weg 21, 12683 Berlin, Tel.: 030 54979590  
Förderschwerpunkt „geistige Entwicklung“

**MARZAHN-HELLERSDORF**

**Schule am Rosenhain** (10S07)  
Klingenthaler Straße 32, 12627 Berlin, Tel.: 030 9989181  
Förderschwerpunkte „Lernen“ und „geistige Entwicklung“

**MITTE**

**Albert-Gutzmann-Schule** (01S06)  
Pankstraße 70, 13357 Berlin, Tel.: 030 46905960  
Förderschwerpunkt „Autismus“

**Charlotte-Pfeffer-Schule** (01S07)  
Berolinastraße 8, 10178 Berlin, Tel.: 030 2465740  
Förderschwerpunkt „geistige Entwicklung“

**Schule am Zille-Park** (01S01)  
Ravenstraße 10-12, 13347 Berlin, Tel.: 030 460617401  
Förderschwerpunkt „Lernen“

**Schule in der Charité** (01S05)  
Augustenburger Platz 1, 13353 Berlin, Tel.: 030 130238053  
„Schule für Kranke“

**NEUKÖLLN**

**Adolf-Reichwein-Schule** (08S01)  
Sonnenallee 188, 12059 Berlin, Tel.: 030 63225111  
Förderschwerpunkt „Lernen“

**Hans-Fallada-Schule** (08S06)  
Harzer Straße 73-74, 12059 Berlin, Tel.: 030 6322506724  
Förderschwerpunkt „Lernen“

**Schilling-Schule** (08S08)  
Paster-Behrens-Straße 81, 12359 Berlin, Tel.: 030 6000272  
Förderschwerpunkte „Sprache“, „körperliche und motorische Entwicklung“

**Schule am Bienwaldring** (08S07)  
Breitunger Weg 1, 12349 Berlin, Tel.: 030 7430100  
Förderschwerpunkt „geistige Entwicklung“

**Schule am Hasenhegerweg** (08S05)  
Hasenhegerweg 12, 12353 Berlin, Tel.: 030 660688702  
Förderschwerpunkt „Lernen“

**Schule am Zwickauer Damm** (08S04)  
Zwickauer Damm 17-22, 12353 Berlin, Tel.: 030 6616079  
Förderschwerpunkt „Lernen“

**Schule an der Windmühle** (08S09)  
Buckower Damm 176, 12349 Berlin, Tel.: 030 609724020  
Förderschwerpunkt „emotionale und soziale Entwicklung“

**PANKOW**

**Helene-Haeusler-Schule** (03S03)  
Mendelssohnstraße 10, 10405 Berlin, Tel.: 030 47377641  
Förderschwerpunkt „geistige Entwicklung“

**Marianne-Buggenhagen-Schule** (03S10)  
Ernst-Busch-Straße 29, 13125 Berlin, Tel.: 030 9487880  
Förderschwerpunkt „körperliche und motorische Entwicklung“

**Panke-Schule** (03S08)  
Klaustaler Straße 21A, 13187 Berlin, Tel.: 030 47607920  
Förderschwerpunkt „geistige Entwicklung“

**Schule am Birkenhof** (03S06)  
Arnouxstraße 18, 13127 Berlin, Tel.: 030 474029100  
Förderschwerpunkt „Lernen“

**Schule an der Strauchwiese** (03S09)  
Mendelstraße 54, 13187 Berlin, Tel.: 030 47607930  
Förderschwerpunkt „Sprache“

**Stephanus-Schule** (03P11) ■  
Albertinenstraße 20, 13086 Berlin, Tel.: 030 96249751

**REINICKENDORF**

**Elisabethstift-Schule** (12P25) ■  
Falkentaler Steig 10, 13467 Berlin, Tel.: 030 688343870

**Lauterbach-Grundschule** (12G33)  
Senftenberger Ring 41, 13435 Berlin, Tel.: 030 4021089  
Förderschwerpunkte „Lernen“, „Sprache“

**Schule am Tegeler Forst** (12S02)  
Frohauer Straße 74-80, 13467 Berlin, Tel.: 030 40009145  
Förderschwerpunkt „geistige Entwicklung“

**Schule am Park** (12S04)  
Eichborndamm 276-284, 13437 Berlin, Tel.: 030 9029480200  
Förderschwerpunkt „geistige Entwicklung“

**Stötzner-Schule** (12S01)  
Tietzstraße 26-28, 13509 Berlin, Tel.: 030 4328011  
Förderschwerpunkt „Lernen“

**Toulouse-Lautrec-Schule** (12S06)  
Mirastraße 126, 13509 Berlin, Tel.: 030 4332097  
Förderschwerpunkt „körperliche und motorische Entwicklung“

**Waldseeschule** (12S05)  
Olafstraße 32-34, 13467 Berlin, Tel.: 030 9029480101  
„Schule für Kranke“



**SPANDAU**

**August Hermann Francke Schule (05P04) ■**  
Schönwalder Allee 26, 13587 Berlin, Tel.: 030 33609329

**Schule am Gartenfeld (05S03)**  
Hauptstandort: Seecktstraße 2, 13581 Berlin  
Filialstandorte: Grützmacherweg 7, 13599 Berlin  
Tel.: 030 303987420  
Förderschwerpunkt „geistige Entwicklung“

**Schule am Grüngürtel (05S01)**  
Askanierring 42, 13585 Berlin, Tel.: 030 437287910  
Förderschwerpunkt „Lernen“

**Schule am Stadtrand (05S04)**  
Pionierstraße 197, 13589 Berlin, Tel.: 030 3083246  
Förderschwerpunkt „körperliche und motorische Entwicklung“

**STEGLITZ-ZEHLENDORF**

**Caroline-von-Heydebrand-Schule (06P09) ■**  
Klopstockstraße 36–42, 14129 Berlin, Tel.: 030 8016003

**Biesalski-Schule (06S02)**  
Hüttenweg 40, 14195 Berlin, Tel.: 030 902996474  
Förderschwerpunkt „körperliche und motorische Entwicklung“

**J.-A.-Zeune-Schule für Blinde und Berufsfachschule Dr. Silex (06S05)**  
Rothenburgstraße 14, 12165 Berlin, Tel.: 030 902992390  
Förderschwerpunkt „Sehen“

**Parzival-Schule (06P07) ■**  
Quermatenweg 6, 14163 Berlin, Tel.: 030 8181970  
Förderschwerpunkt „geistige Entwicklung“

**Pestalozzi-Schule (06S01)**  
Hartmannsweilerweg 47, 14163 Berlin, Tel.: 030 902995760  
Förderschwerpunkte „geistige Entwicklung“ und „Lernen“

**Peter-Frankenfeld-Schule (06S03)**  
Wedellstraße 26, 12247 Berlin, Tel.: 030 77206560  
Förderschwerpunkt „geistige Entwicklung“

**Sancta-Maria-Schule der Hedwigschwestern (06P08) ■**  
Dreilindenstraße 24–28, 14109 Berlin, Tel.: 030 80303261  
Förderschwerpunkte „geistige Entwicklung“ und „Lernen“

**TEMPELHOF-SCHÖNEBERG**

**Katholische Schule Sankt Hildegard (07P06) ■**  
Malteserstraße 171 A, 12277 Berlin, Tel.: 030 75512170

**Marianne-Cohn-Schule (07S04)**  
Holzmannstraße 7, 12099 Berlin, Tel.: 030 902772555  
Förderschwerpunkt „geistige Entwicklung“

**Prignitz-Schule (07S01)**  
Pöppelmannstraße 2, 12157 Berlin, Tel.: 030 902776932  
Förderschwerpunkt „Lernen“

**Steinwald-Schule (07S03)**  
Hanielweg 7–9, 12277 Berlin, Tel.: 030 902774139  
Förderschwerpunkt „geistige Entwicklung“

**TREPTOW-KÖPENICK**

**Ahorn-Schule (09S04)**  
Peter-Hille-Straße 118, 12587 Berlin, Tel.: 030 6455031  
Förderschwerpunkt „Sprache“

**Albatros-Schule (09S03)**  
Treskowallee 222, 12459 Berlin, Tel.: 030 53002990  
Förderschwerpunkt „geistige Entwicklung“

**Schule am Wildgarten (09S06)**  
Köpenicker Landstraße 185a, 12437 Berlin  
Tel.: 030 5328067  
Förderschwerpunkt „Lernen“

## SCHULEN MIT BEGABUNGSFÖRDERLICHEM SCHWERPUNKT

Diese Schulen bieten Kindern mit höherem Lerntempo und besonderen Fähigkeiten zusätzliche Lern- und Förderangebote.

### CHARLOTTENBURG-WILMERSDORF

**Dietrich-Bonhoeffer-Grundschule** (04G05)  
Spandauer Damm 205 -215, 14050 Berlin, Tel.: 030 303284510

**Grunewald-Grundschule** (04G22)  
Delbrückstraße 20 A, 14193 Berlin, Tel.: 030 89049690

### FRIEDRICHSHAIN-KREUZBERG

**Blumen-Grundschule** (02G36)  
Andreasstraße 52, 10243 Berlin, Tel.: 030 3198702911

**Ludwig-Hoffmann-Grundschule** (02G07)  
Lasdehner Straße 21-23, 10243 Berlin, Tel.: 030 293474211

### LICHTENBERG

**Bernhard-Grzimek-Schule** (Grundschule) (11G11)  
Sewanstraße 184, 10319 Berlin, Tel.: 030 5120097

**Grüner Campus Malchow** (Gemeinschaftsschule) (11K10)  
Malchower Chaussee 2, 13051 Berlin,  
Tel.: 030 96248595

**Matibi-Schule** (Grundschule) (11G29)  
Prendener Straße 15, 13059 Berlin, Tel.: 030 9627640

**Robinson-Schule** (Grundschule) (11G08)  
Wönnichstraße 7, 10317 Berlin, Tel.: 030 52280898112

### MARZAHN-HELLERSDORF

**Bücherwurm-Schule am Weiher** (Grundschule) (10G19)  
Eilenburger Straße 1, 12627 Berlin, Tel.: 030 9918148

**Mahlsdorfer Grundschule** (10G30)  
Feldrain 47, 12623 Berlin, Tel.: 030 5627059

### MITTE

**Andersen-Grundschule** (01G36)  
Kattegatstraße 26, 13359 Berlin, Tel.: 030 493015410

**Anna-Lindh-Schule** (Grundschule) (01G42)  
Guineastraße 17-18, 13351 Berlin, Tel.: 030 45307530

**Carl-Kraemer-Grundschule** (01G32)  
Zechliner Straße 4, 13359 Berlin, Tel.: 030 4998993

**Grundschule am Koppenplatz** (01G46)  
Koppenplatz 12, 10115 Berlin, Tel.: 030 8471210910

### MITTE

**Gustav-Falke-Grundschule** (01G38)  
Strelitzer Straße 42, 13355 Berlin, Tel.: 030 467779960

**Papageno-Grundschule** (01G02)  
Bergstraße 58, 10115 Berlin, Tel.: 030 30881711

### NEUKÖLLN

**Peter-Petersen-Schule** (Grundschule) (08G12)  
Jonasstraße 15, 12053 Berlin, Tel.: 030 6322506821

**Schule am Sandsteinweg** (Grundschule) (08G30)  
Hornblendeweg 2, 12349 Berlin, Tel.: 030 762860

**Theodor-Storm-Schule** (Grundschule) (08G02)  
Hobrechtstraße 76, 12043 Berlin, Tel.: 030 60690180

### PANKOW

**Elisabeth-Christinen-Grundschule** (03G36)  
Buchholzer Straße 3, 13156 Berlin, Tel.: 030 40058920

**Hasengrund-Schule (Grundschule)** (03G28)  
Hermann-Hesse-Straße 48-52, 13156 Berlin, Tel.: 030 47402940

**Wilhelm-von-Humboldt-Gemeinschaftsschule** (03K11)  
Erich-Weinert-Straße 70, 10439 Berlin, Tel.: 030 411983970

### REINICKENDORF

**Franz-Marc-Grundschule** (12G13)  
Treskowstraße 26-31, 13507 Berlin, Tel.: 030 4339792

**Grundschule am Tegelschen Ort** (12G18)  
Gerlindeweg 11-23, 13505 Berlin, Tel.: 030 4311786

**Renée-Sintenis-Grundschule** (12G24)  
Laurinsteig 39-45, 13465 Berlin, Tel.: 030 40605910

### SPANDAU

**Grundschule am Ritterfeld** (05G19)  
Schallweg 31, 14089 Berlin, Tel.: 030 36500100

**Mary-Poppins-Grundschule** (05G29)  
Am Flugplatz Gatow 20, 14089 Berlin, Tel.: 030 3699633

### **STEGLITZ-ZEHLENDORF**

**Clemens-Brentano-Grundschule** (06G25)  
Kommandantenstraße 83-84, 12205 Berlin,  
Tel.: 030 84416460

**Schweizerhof-Grundschule** (06G08)  
Leo-Baeck-Straße 28-30, 14167 Berlin, Tel.: 030 902995475

### **TEMPELHOF-SCHÖNEBERG**

**Fläming-Grundschule** (07G15)  
Illstraße 4-6, 12161 Berlin, Tel.: 030 902777061

### **TREPTOW-KÖPENICK**

**Schule am Altglienicker Wasserturm** (Grundschule) (09G13)  
Sachsenstraße 22, 12524 Berlin, Tel.: 030 6728913

## SCHULEN MIT BARRIEREFREIER AUSSTATTUNG

Für Kinder mit Behinderungen sollten die Schule und ihre Räume frei zugänglich sein.

Die wichtigsten Voraussetzungen sind ein barrierefreier Parkplatz, Zugang und Fahrstuhl sowie ein barrierefreies WC.

### CHARLOTTENBURG-WILMERSDORF

- Arno-Fuchs-Schule (04S02) ■●●●●
- Berlin British School (Grundschule) (04P39) ■●●●●
- Birger-Forell-Grundschule (04G26) ●●●●●
- Comenius-Schule (04S07) ■●●●●
- Dietrich-Bonhoeffer-Grundschule (04G05) ●●●●●
- Ernst-Adolf-Eschke-Schule für Gehörlose (04S05) ■●●●●
- Erwin-von-Witzleben-Grundschule (04G09) ●●●●●
- Evangelische Grundschule Charlottenburg (04P05) ■●●●●
- Finkenkrug-Schule (04S06) ■●●●●
- Grundschule am Rüdeshimer Platz (04G19) ●●●●●
- Heinz-Galinski-Schule (Grundschule) (04P03) ■●●●●
- Helmuth-James-von-Moltke-Grundschule (04G11) ●●●●●
- Jewish International School -
- Masorti-Grundschule (04P45) ■●●●●
- Lietzensee-Grundschule (04G02) ●●●●●
- Ludwig-Cauer-Grundschule (04G07) ●●●●●
- Mierendorff-Grundschule (04G08) ●●●●●
- Nehring-Grundschule (04G13) ●●●●●
- Schele-Schule (Gemeinschaftsschule) (04P02) ■●●●●

### FRIEDRICHSHAIN-KREUZBERG

- Adolf-Glaßbrenner-Grundschule (02G31) ●●●●●
- Aziz-Nesin-Grundschule (02G33) ●●●●●
- Bürgermeister-Herz-Grundschule (02G20) ●●●●●
- Charlotte-Salomon-Grundschule (02G13) ●●●●●
- Fanny-Hensel-Grundschule (02G19) ●●●●●
- Freie Waldorfschule Kreuzberg (02P04) ■●●●●
- Gustav-Meyer-Schule (02S02) ■●●●●
- Heinrich-Zille-Grundschule (02G29) ●●●●●
- Hunsrück-Grundschule (02G27) ●●●●●
- Jens-Nydahl-Grundschule (02G22) ●●●●●
- Kurt-Schumacher-Grundschule (02G12) ●●●●●
- Lemgo-Grundschule (02G26) ●●●●●
- Margarethe-von-Witzleben-Schule (02S03) ■●●●●
- Otto-Wels-Grundschule (02G24) ●●●●●
- Reinhardswald-Grundschule (02G21) ●●●●●
- Rosa-Parks-Grundschule (02G35) ●●●●●
- Thalia-Grundschule (02G11) ●●●●●

### LICHTENBERG

- Adam-Ries-Schule (Grundschule) (11G06) ●●●●●
- Brodowin-Schule (Grundschule) (11G17) ●●●●●
- Bürgermeister-Ziethen-Schule (Grundschule) (11G09) ●●●●●
- Carl-von-Linné-Schule (11S07) ■●●●●
- Evangelische Schule Lichtenberg (Grundschule) (11P03) ■●●●●
- Feldmark-Schule (Grundschule) (11G28) ●●●●●
- Friedrichsfelder Schule (Grundschule) (11G23) ●●●●●
- Hermann-Gmeiner-Schule (Grundschule) (11G07) ●●●●●

### LICHTENBERG

- Karlshorster Schule (Grundschule) (11G13) ●●●●●
- KreativitätsGrundschule Berlin Lichtenberg (11P04) ■●●●●
- Lew-Tolstoi-Schule (Grundschule) (11G12) ●●●●●
- Matibi-Schule (Grundschule) (11G29) ●●●●●
- Nils-Holgersson-Schule (11S12) ■●●●●
- Obersee-Schule (Grundschule) (11G19) ●●●●●
- Paul-und-Charlotte-Kniese-Schule (11S04) ■●●●●
- Randow-Schule (Grundschule) (11G26) ●●●●●
- Richard-Wagner-Schule (Grundschule) (11G14) ●●●●●
- Schmetterlings-Grundschule (11G31) ●●●●●
- Schule am Fennpfehl (11S02) ■●●●●
- Schule am grünen Grund (11S05) ■●●●●
- Schule am Roederplatz (Grundschule) (11G02) ●●●●●
- Schule am Wilhelmsberg (Grundschule) (11G18) ●●●●●
- Schule an der Victoriastadt (Grundschule) (11G16) ●●●●●
- Schule auf dem lichten Berg (Grundschule) (11G05) ●●●●●
- Schule im Ostseekarree (Grundschule) (11G10) ●●●●●
- Selma-Lagerlöf-Schule (11S06) ■●●●●
- Sonnenuhr-Schule (Grundschule) (11G01) ●●●●●

### MARZAHN-HELLERSDORF

- 36. Schule (Grundschule) (10G36) ●●●●●
- Beatrix-Potter-Grundschule (10G17) ●●●●●
- dreieins-Grundschule Berlin-Kaulsdorf (10P14) ■●●●●
- Ebereschen-Grundschule (10G05) ●●●●●
- Franz-Carl-Achard-Grundschule (10G31) ●●●●●
- Freie Grundschule Marzahn (10P24) ■●●●●
- Friedrich-Schiller-Grundschule (10G26) ●●●●●
- Fuchsberg-Grundschule (10G16) ●●●●●
- Grundschule am Bürgerpark (10G09) ●●●●●
- Grundschule am Hollerbusch (10G28) ●●●●●
- Grundschule am Schleipfehl (10G25) ●●●●●
- Grundschule unter dem Regenbogen (10G14) ●●●●●
- Karl-Friedrich-Friesen-Grundschule (10G07) ●●●●●
- Kiekemal-Schule (Grundschule) (10G32) ●●●●●
- Kolibri-Grundschule (10G22) ●●●●●
- Pustebblume-Grundschule (10G18) ●●●●●
- Schule am grünen Stadtrand (Grundschule) (10G34) ●●●●●
- Schule am Mummelsoll (10S08) ■●●●●
- Schule am Pappelhof (10S04) ■●●●●
- Schule am Rosenhain (10S07) ■●●●●
- Wilhelm-Busch-Grundschule (10G08) ●●●●●

### MITTE

- 49. Schule (Grundschule) (01G49) ●●●●●
- Allegro-Grundschule (01G44) ●●●●●
- Anne-Frank-Grundschule (01G15) ●●●●●
- Bilinguale Schule Phorms Berlin Mitte (01P18) ■●●●●

**MITTE**

Brüder-Grimm-Grundschule (01G28) ●●●  
 Carl-Bolle-Grundschule (01G18) ●  
 Freie Waldorfschule Berlin Mitte (01P04) ■●  
 Gesundbrunnen-Grundschule (01G27) ●●●●  
 Grundschule am Brandenburger Tor (01G08) ●●●●  
 Hansa-Grundschule (01G19) ●  
 Heinrich-Seidel-Grundschule (01G37) ●●●  
 Humboldthain-Grundschule (01G35) ●●  
 Katholische Schule Sankt Paulus (Grundschule) (01P05) ■●●  
 Kristall Grundschule (01P50) ■●●●  
 Kurt-Tucholsky-Grundschule (01G11) ●●  
 Leo-Lionni-Grundschule (01G45) ●  
 Schule in der Charité (01S05) ■●●●  
 Wedding-Grundschule (01G31) ●●●

**NEUKÖLLN**

Bruno-Taut-Schule (Grundschule) (08G13) ●●●  
 Christoph-Ruden-Schule (Grundschule) (08G26) ●●  
 Eduard-Mörke-Schule (Grundschule) (08G18) ●●  
 Elbe-Schule (Grundschule) (08G05) ●  
 Hans-Fallada-Schule (08S06) ■●●  
 Hans-Fallada-Schule (Grundschule) (08G03) ●●  
 Herman-Nohl-Schule (Grundschule) (08G19) ●●●  
 Hermann-Sander-Schule (Grundschule) (08G15) ●●●  
 Hugo-Heimann-Schule (Grundschule) (08G16) ●  
 Janusz-Korczak-Schule (Grundschule) (08G31) ●●  
 Johann-Georg-Elser-Schule (Grundschule) (08P01) ■●●  
 Karlsruhgarten-Schule (Grundschule) (08G08) ●●●  
 Karl-Weise-Schule (Grundschule) (08G06) ●  
 Katholische Schule Sankt Marien (Grundschule) (08P02) ■●●  
 Lisa-Tetzner-Schule (Grundschule) (08G34) ●●  
 Löwenzahn-Schule (Grundschule) (08G36) ●●●  
 Matthias-Claudius-Schule (Grundschule) (08G28) ●●  
 Oskar-Heinroth-Schule (Grundschule) (08G27) ●●  
 Regenbogen-Schule (Grundschule) (08G09) ●●●●  
 Rose-Oehmichen-Schule (Grundschule) (08G37) ●●●  
 Schilling-Schule (08S08) ■●●●  
 Schliemann-Grundschule (08G11) ●●  
 Schule am Bienwaldring (08S07) ■●●●  
 Schule am Fliederbusch (Grundschule) (08G33) ●●●  
 Schule am Hasenhegerweg (08S05) ■●  
 Schule am Regenweiher (Grundschule) (08G22) ●  
 Schule am Zwickauer Damm (08S04) ■●●  
 Schule an der Windmühle (08S09) ■●●  
 Schule in der Köllnischen Heide (Grundschule) (08G35) ●●●  
 Sonnen-Schule (Grundschule) (08G20) ●●●

**PANKOW**

47. Schule (Grundschule) (03G47) ●●●  
 Bötzw-Grundschule (03G06) ●  
 Carl-Humann-Grundschule (03G45) ●●●  
 Freie Grundschule Pfefferwerk (03P14) ■●  
 Freie Integrative Montessori Grundschule Pankow (03P21) ■●●  
 Georg-Zacharias-Grundschule (03G44) ●●●  
 Grundschule Alt-Karow (03G23) ●●●

**PANKOW**

Grundschule am Hohen Feld (03G10) ●●●  
 Grundschule Am Sandhaus (03G29) ●●●  
 Grundschule am Teutoburger Platz (03G16) ●●●●  
 Grundschule am Wasserturm (03G22) ●●●  
 Grundschule an den Buchen (03G32) ●  
 Grundschule an der Marie (03G04) ●●●●  
 Grundschule im Hofgarten (03G45) ●●●●  
 Grundschule im Panketal (03G24) ●●●●  
 Grundschule unter den Bäumen (03G21) ●  
 Grundschule Wilhelmsruh (03G43) ●●●●  
 Hasengrund-Schule (Grundschule) (03G28) ●  
 Helene-Haeusler-Schule (03S03) ■●●●  
 Jeanne-Barez-Schule (Grundschule) (03G33) ●●  
 Klax-Gemeinschaftsschule (03P22) ■●●●  
 Klecks-Grundschule (03G37) ●●  
 Maria-Leo-Grundschule (03G48) ●●  
 Mendel-Grundschule (03G34) ●●  
 Montessori-Gemeinschaftsschule Berlin-Buch (03P32) ■●●●  
 Paul-Lincke-Grundschule (03G12) ●●  
 Picasso-Grundschule (03G18) ●●●  
 Platanus Schule Berlin (Gemeinschaftsschule) (03P28) ■●●●  
 Schule am Birkenhof (03G40) ●●●●  
 Schule am Birkenhof (03S06) ■●●●  
 Schule am Hamburger Platz (Grundschule) (03G01) ●  
 Schule am Senefelderplatz (03G15) ●●  
 Schule an der Strauchwiese (03S09) ■●●●  
 Schuleins (Gemeinschaftsschule) (03P20) ■●●●  
 Stephanus-Grundschule (03P39) ■●●●

**REINICKENDORF**

Alfred-Brehm-Grundschule (12G14) ●●  
 Alternativschule Berlin (Gemeinschaftsschule) (12P11) ■●●●  
 APEGO-Schule Berlin (Gemeinschaftsschule) (12P19) ■●●●  
 Borsigwalder Grundschule (12G12) ●  
 Chamisso-Grundschule (12G27) ●●  
 Charlie-Chaplin-Grundschule (12G32) ●●  
 Elisabethstift-Schule (Gemeinschaftsschule) (12P06) ■●●●  
 Ellef-Ringnes-Grundschule (12G17) ●●●●  
 Evangelische Schule Frohnau (12P03) ■●●●  
 Franz-Marc-Grundschule (12G13) ●●  
 Grundschule am Fließtal (12G21) ●●  
 Grundschule am Schäfersee (12G02) ●  
 Grundschule am Tegelschen Ort (12G18) ●●  
 Grundschule am Vierrutenberg (12G20) ●●  
 Grundschule an der Peckwisch (12G09) ●●●●  
 Hausotter-Grundschule (12G06) ●  
 Havelmüller-Grundschule (12G01) ●●  
 Hermann-Schulz-Grundschule (12G29) ●  
 Hoffmann-von-Fallersleben-Grundschule (12G15) ●●  
 Lauterbach-Grundschule (12G33) ●●●●  
 Lauterbach-Schule (12S03) ■●●●  
 Märkische Grundschule (12G26) ●  
 Mark-Twain-Grundschule (12G07) ●●●●  
 Otfried-Preußler-Grundschule (12G34) ●●●

### REINICKENDORF

- Peter-Witte-Grundschule (12G10) ●
- Reginhard-Grundschule (12G03) ●●●●
- Reineke-Fuchs-Grundschule (12G30) ●●
- Renée-Sintenis-Grundschule (12G24) ●●●●
- Ringelnatz-Grundschule (12G11) ●
- Schule am Park (12S04) ●●●●●
- Toulouse-Lautrec-Schule (12S06) ●●●●●
- Victor-Gollancz-Grundschule (12G23) ●●
- Waldorfschule Märkisches Viertel Berlin (12P02) ●●●●
- Waldseeschule (12S05) ●●●●

### SPANDAU

- 32. Schule (Grundschule) (05G32) ●●●●
- Askanier-Grundschule (05G15) ●●
- Astrid-Lindgren-Grundschule (05G17) ●●●
- Birken-Grundschule (05G30) ●●●
- Carl-Schurz-Grundschule (05G20) ●●●
- Christian-Morgenstern-Grundschule (05G22) ●●
- Christoph-Förderich-Grundschule (05G05) ●
- Ernst-Ludwig-Heim-Grundschule (05G01) ●●
- Freie Georgschule (Grundschule) (05P18) ●●●●
- Freie Waldorfschule Havelhöhe - Eugen Kolisko (05P01) ●●
- Grundschule am Amalienhof (05G26) ●●●●
- Grundschule am Eichenwald (05G02) ●●●
- Grundschule am Ritterfeld (05G19) ●●●●
- Grundschule am Wasserwerk (05G25) ●●●●
- Grundschule am Windmühlenberg (05G24) ●●
- Grundschule an der Pulvermühle (05G28) ●●●●
- Grundschule im Beerwinkel (05G18) ●●
- Havel-Grundschule (05G31) ●●●●
- Immanuel-Grundschule (05P15) ●●
- Klosterfeld-Grundschule (05G04) ●●
- Linden-Grundschule (05G14) ●●●
- Lynar-Grundschule (05G07) ●●●●
- Mary-Poppins-Grundschule (05G29) ●●●●
- Paul-Moor-Grundschule (05G21) ●
- Peter-Härtling-Grundschule (05G27) ●●●●
- Robert-Reinick-Grundschule (05G11) ●●●●
- Schule am Gartenfeld (05S03) ●●●●●
- Schule am Stadtrand (05S04) ●●●●●
- Siegerland-Grundschule (05G06) ●●●●
- SIS Swiss International School Berlin (05P19) ●●●●●
- Wilhelmstadt Schulen (Grundschule) (05P13) ●●●●●

### STEGLITZ-ZEHLENDORF

- Alt-Lankwitzer Grundschule (06G20) ●
- Athene-Grundschule (06G18) ●●●●
- Biesalski-Schule (06S02) ●●●●
- Conrad-Schule (Grundschule) (06G05) ●●
- Dreilinden-Grundschule (06G09) ●●●●
- Emil-Molt-Schule (06P05) ●●
- Erich-Kästner-Grundschule (06G04) ●●
- Evangelische Grundschule Zehlendorf (06P24) ●●
- Freie Schule Anne-Sophie Berlin (06P20) ●●●●
- Friedrich-Drake-Grundschule (06G33) ●●●
- Grundschule am Buschgraben (06G10) ●●

### STEGLITZ-ZEHLENDORF

- Grundschule am Insulaner (06G17) ●●●
- Grundschule am Karpfenteich (06G29) ●●●
- Grundschule an der Bäke (06G31) ●●
- Grundschule unter den Kastanien (06G24) ●●●●
- Internationale Montessorischule Berlin (Grundschule) (06P21) ●●●●
- J.-A.-Zeune-Schule für Blinde und Berufsfachschule Dr. Silex (06S05) ●●●●●
- Katholische Schule Sankt Ursula (Grundschule) (06P01) ●●●●●
- Königin-Luise-Stiftung (Grundschule) (06P06) ●●●●●
- Kronach-Grundschule (06G23) ●●●●
- Mühlenau-Grundschule (06G06) ●●●●
- Nord-Grundschule (06G01) ●●●●
- Paul-Schneider-Grundschule (06G21) ●●●●●
- Pestalozzi-Schule (06S01) ●●
- Peter-Frankenfeld-Schule (06S03) ●●●●●
- Bilinguale Schule Phorms Berlin Süd (06P18) ●●●●●
- Quentin-Blake-Grundschule (06G12) ●●●●●
- Rudolf-Steiner-Schule Berlin (06P04) ●●●●●
- Sachsenwald-Grundschule (06G14) ●●●●
- Schweizerhof-Grundschule (06G08) ●
- Zinnowwald-Grundschule (06G07) ●●●●

### TEMPELHOF-SCHÖNEBERG

- Annedore-Leber-Grundschule (07G30) ●
- Carl-Sonnenschein-Grundschule (07G31) ●
- Finow-Grundschule (07G02) ●●●●
- Fläming-Grundschule (07G15) ●●●●
- Grundschule am Barbarossaplatz (07G18) ●●●●●
- Grundschule am Dielingsgrund (07G36) ●
- Grundschule auf dem Tempelhofer Feld (07G21) ●●●●
- Grundschule im Taunusviertel (07G26) ●●●●
- Havelland-Grundschule (07G05) ●●●●
- Katholische Schule Sankt Alfons (Grundschule) (07P04) ●●
- Lindenhof-Grundschule (07G07) ●●●●
- Marianne-Cohn-Schule (07S04) ●●●●●
- Marienfelder Schule (Grundschule) (07G34) ●●●●
- Nahariya-Grundschule (07G35) ●●
- Paul-Simmel-Grundschule (07G19) ●
- Prignitz-Schule (07S01) ●●●●
- Scharmützelsee-Grundschule (07G12) ●●●●
- Spreewald-Grundschule (07G01) ●●●●
- Steinwald-Schule (07S03) ●●●●
- Tempelherren-Grundschule (07G24) ●
- Werbellinsee-Grundschule (07G03) ●●●●

### TREPTOW-KÖPENICK

- Albatros-Schule (09S03) ●●●●●
- Bouché-Schule (Grundschule) (09G01) ●
- Freie Waldorfschule Berlin-Südost (09P01) ●●●●
- Friedrichshagener Schule (Grundschule) (09G27) ●●●●
- Heide-Schule (Grundschule) (09G09) ●
- Kiefholz-Grundschule (09G30) ●●●●
- KreativitätsGrundschule Berlin Treptow (09P16) ●●●●
- Melli-Beese-Schule (Grundschule) (09G06) ●

**TREPTOW-KÖPENICK**

- Montessori Campus Berlin Köpenick  
(Gemeinschaftsschule) (09P06) ■●
- Mosaik-Grundschule (09P12) ■●●●●
- Müggelheimer Schule (Grundschule) (09G20) ●●
- Schule am Berg (Grundschule) (09G10) ●●
- Schule am Buntzelberg (Grundschule) (09G14) ●
- Schule am Mohnweg (Grundschule) (09G15) ●●●●●
- Schule am Pegasuseck (Grundschule) (09G11) ●●●●●
- Schule an der alten Feuerwache  
(Grundschule) (09G07) ●●●●●
- Schule an der Wuhlheide (Grundschule) (09G22) ●
- Uhlenhorst-Grundschule (09G17) ●

ARABISCH



التسجيل في معلومات عن  
المدرسة

BULGARISCH



Информация за  
записването за училище

ENGLISCH



School Registration  
Info

POLNISCH



Informacje o zapisach  
do szkoły



Hier in einfacher  
Sprache lesen

RUMÄNISCH



Informații despre  
înscrierea la școală

RUSSISCH



Информация  
о поступлении в школу

TÜRKISCH



Okul kayıt  
bilgileri

UKRAINISCH



Більше інформації про  
реєстрацію в школі



Senatsverwaltung  
für Bildung, Jugend  
und Familie

**BERLIN**



Bernhard-Weiß-Straße 6  
10178 Berlin  
Telefon +49 30 90227-5050  
post@senbjf.berlin.de